

**SISTEMA DE CLASSIFICAÇÃO DE DOENTES EM  
GRUPOS DE DIAGNÓSTICOS HOMOGÉNEOS (GDH)**

**INFORMAÇÃO DE RETORNO**

**ANO 2005**

**Hospital São João - Porto, E.P.E.**

**AGOSTO 2006**

## Índice

<b>Introdução.....</b>	<b>4</b>
<b>Resumo de Indicadores.....</b>	<b>6</b>
<b>Grelha de Avaliação da Qualidade dos Dados dos Hospitais.....</b>	<b>7</b>
<b>Anexos .....</b>	<b>8</b>

## Grupo I

<b>Produção e Demora Média por GDH:.....</b>	<b>13</b>
Comparação do Hospital com as Médias do Grupo e Nacional.....	<a href="#">(demora_media.xls)</a>
<b>Evolução do Índice de Case-Mix do Hospital .....</b>	<b>37</b>
<b>Cirurgias de Ambulatório .....</b>	<b>38</b>
<b>Outros Episódios em Ambulatório.....</b>	<b>41</b>

## Grupo II

<b>Evolução das Demoras Médias do Hospital, do Grupo e Nacional</b>	
25 GDH com Maior Número de Doentes Saídos do Hospital .....	48
<b>Evolução das Demoras Médias do Hospital, do Grupo e Nacional</b>	
25 GDH com Maior Número de Dias de Internamento do Hospital .....	50
<b>Evolução das Demoras Médias do Hospital, do Grupo e Nacional</b>	
25 GDH com Maior Demora Média .....	52
<b>Evolução da Demora Média por GDH</b>	
25 GDH com Maior Número de Doentes Saídos do Hospital.....	54

## **Evolução da Demora Média por GDH**

25 GDH com Maior Número de Dias de Internamento do Hospital .....	55
---	----

## **Evolução da Demora Média por GDH**

25 GDH com Maior Demora Média do Hospital .....	56
---	----

## **Evolução do Número de Doentes por GDH**

25 GDH com Maior Número de Doentes Saídos do Hospital.....	57
--	----

## **Evolução do Número de Dias por GDH**

25 GDH com Maior Número de Dias de Internamento do Hospital.....	58
--	----

## **Número de Doentes, por Tipo .....**

25 GDH com Maior Número de Doentes Saídos do Hospital.....	<a href="#">(tipo_episodio.xls)</a>
--	-------------------------------------

## **Número de Dias de Internamento, por Tipo**

25 GDH com Maior Número de Dias de Internamento do Hospital.....	61
--	----

## **Grupo III**

## **Percentagem de Readmissões nos GDH Cirúrgicos.....**

10 GDH com Maior Percentagem de Readmissões .....	<a href="#">(readmissoes.xls)</a>
---	-----------------------------------

## **10 GDH com Maior Número de Óbitos.....**

Doentes com Idade <= 65 anos .....	<a href="#">(mort_men65.xls)</a>
------------------------------------	----------------------------------

## **10 GDH com Maior Número de Óbitos.....**

Doentes com Idade > 65 anos .....	<a href="#">(mort_maio65.xls)</a>
-----------------------------------	-----------------------------------

## **Complicações Relacionadas com Procedimentos Cirúrgicos .....**

[\(complicações.xls\)](#)

## **Complicações Relacionadas com a Gravidez, Parto e Puerpério .....**

[\(gravidez.xls\)](#)

## **Úlcera de Decúbito como Diagnóstico Secundário .....**

[\(úlceras.xls\)](#)

## **Grupo IV**

<b>Número Médio de Diagnósticos por Episódio.....</b>	<b>75</b>
<b>Número Médio de Procedimentos por Episódio.....</b>	<b>76</b>
<b>Diagnóstico Principal Inaceitável Clinicamente.....</b>	<b>77</b>
<b>Diagnóstico Principal Questionável.....</b>	<b>78</b>
<b>Diagnóstico Principal Inespecífico.....</b>	<b>79</b>
<b>Internamento Prolongado Sem CC Assinaladas .....</b>	<b>80</b>

# Relatórios de Retorno

## INTRODUÇÃO

O IGIF centraliza os dados relativos aos episódios de internamento e cirurgias de ambulatorio realizados nos hospitais do SNS, codificados segundo a Classificação Internacional de Doenças, 9.<sup>a</sup> Revisão, Modificação Clínica (CID-9-MC) e classificados em Grupos de Diagnósticos Homogéneos (GDH). Estes dados são remetidos pelos hospitais, mensalmente, e reportam-se a todos os episódios codificados.

Para efeitos de análise das cirurgias de ambulatorio foi considerada a lista de GDH que integra a tabela de preços do SNS (Portaria n.º 132/2003, de 5 de Fevereiro).

Como vem sendo prática em anos anteriores, o IGIF apresenta a informação de retorno a esse Hospital, relativa aos elementos dos GDH que lhe são remetidos.

O presente relatório contém **1 folha resumo, 1 grelha de avaliação da qualidade dos dados do hospital e 4 grupos** de informação, cujo conteúdo se descreve seguidamente e onde constam como anexos, os grupos em que os hospitais estão classificados para efeitos de comparação dos indicadores constantes neste Relatório (anexo 1) e a explicitação dos conceitos utilizados (anexo 2).

A **folha resumo** apresenta o número de episódios de internamento, cirurgias de ambulatorio e o número de outros episódios em ambulatorio, a conversão dos episódios de internamento para equivalentes, a demora média, o ICM e a distribuição dos episódios de internamento por tipo de episódio. Para cada um destes indicadores é possível analisar o comportamento do hospital face ao grupo e ao nacional.

A **grelha de avaliação da qualidade dos dados do hospital** pondera aspectos ligados à codificação clínica e à coerência da base de dados de internamento, onde consta a classificação obtida por esse Hospital.

De forma a obter-se a classificação final, procedeu-se à ordenação dos hospitais para cada um dos critérios das categorias definidas. Assim, ao hospital que tem o melhor valor no critério em análise é atribuída a posição 1; ao hospital que tem o valor imediatamente a seguir é atribuída a posição 2, e assim sucessivamente para os 81 hospitais e em cada um dos oito critérios.

Sempre que dois ou mais hospitais apresentem, para o mesmo critério, idêntico valor, é-lhes atribuída igual posição. A classificação do hospital com valor imediatamente a seguir é igual à posição anterior mais o número de hospitais que ocuparam essa posição.

A classificação final é o resultado da média aritmética das posições conseguidas nos diversos critérios de avaliação, e pode variar entre 1 e 81.

O **primeiro grupo** apresenta, relativamente a 2005, a produção e a demora média do Hospital, por GDH, comparando-as com os valores correspondentes, do grupo/nacional. Inclui, também, a evolução do índice de case-mix do Hospital entre 2002 e 2005, que se reporta, em cada ano, à produção existente na base de dados dos

GDH disponível no IGIF, segundo os pesos relativos e os limiares de excepção dos GDH publicados na Portaria nº 132/2003, de 5 de Fevereiro.

Este grupo apresenta ainda as Cirurgias de Ambulatório realizadas no hospital e a percentagem de cirurgias de ambulatório efectuadas em cada GDH, bem como outros episódios em ambulatório – admissão igual à data de alta, excepto GDH de cirurgia de ambulatório; destino após alta igual a falecido, transferido ou saída contra parecer médico e diagnóstico de procedimento não realizado (V64.x). Entre os episódios com data de admissão e alta coincidente, foram essencialmente detectadas situações de observação no Serviço de Urgência, de admissão para realização de exames, de pequenas cirurgias e de tratamentos em hospital de dia.

**O segundo grupo** refere-se à informação comparativa da produção e demoras médias em 2004 e 2005 para os 25 GDH mais representativos do Hospital, em número de doentes, em número de dias de internamento e em termos de demora média. Esta informação é também apresentada em forma gráfica, para os 25 GDH com maior número de doentes e com maior número de dias de internamento.

Inclui, também, para os 25 GDH com maior volume de doentes e com maior número de dias de internamento, a distribuição absoluta por tipo de episódio - normais, curta duração, longa duração, evolução prolongada e transferidos, mantendo constantes os limiares de excepção publicados na Portaria nº 132/2003, de 5 de Fevereiro.

**O terceiro grupo** apresenta alguns indicadores de alerta para a existência de potenciais problemas de qualidade no Hospital. Embora os resultados não permitam concluir, definitivamente, sobre a existência de verdadeiros problemas, contribuem, certamente, para identificar áreas onde se observam desvios dos valores do hospital face aos do grupo/nacional. A sua interpretação deverá, no entanto, ser cuidadosa, uma vez que cada hospital conta com uma realidade específica que poderá influenciar o significado destes indicadores.

É também de notar que, sendo os referidos indicadores construídos a partir das bases de dados dos hospitais, os resultados são fortemente condicionados pela fiabilidade daquelas, tornando-se, por isso, fundamental obter um crescente rigor da codificação da informação clínica.

**O quarto grupo** contém informação relativa à avaliação da codificação dos registos clínicos do hospital segundo a Classificação Internacional de Doenças, 9ª Revisão, Modificação Clínica (CID-9-MC), para os anos de 2004 e 2005. Inclui a identificação de erros resultantes quer de uma deficiente codificação dos dados, quer do registo incorrecto dos mesmos. Inclui ainda indicadores de alerta para situações em que existe a probabilidade de ocorrência de problemas relacionados com a qualidade da informação clínica, sua recolha e tratamento. São ainda apresentados, de forma gráfica, o número médio de códigos de diagnóstico e de procedimento por registo, bem como a percentagem de diagnósticos principais inaceitáveis clinicamente, questionáveis, inespecíficos e de traumatismo com ausência de causa externa e ainda de internamentos prolongados sem complicações ou comorbilidades assinaladas.



## RESUMO DE INDICADORES

Ano: 2005  
Hospital: S.João  
Grupo: 2

	Hospital	Grupo	Nacional
Total de episódios	42.451	385.970	1.065.768
Total de internamentos	38.085	336.964	965.896
Cirurgia ambulatorio	3.469	39.156	80.109
Outros episódios ambulatorio (1)	897	9.850	19.763

Internamento			
Nº de doentes saídos (a)	38.085	336.964	965.896
Nº de doentes equivalentes (b)	34.964	299.594	879.054
b / a (%)	91,81	88,91	91,01

Demora média	8,43	7,89	6,98
Esperada em relação ao:	—	8,01	7,89

Índice de case - mix	1,4184	—	—
Doentes excepcionais (%)	12,38	13,73	11,80
Curta duração (%)	9,82	11,49	9,96
Longa duração (%)	1,68	1,40	1,18
Evolução prolongada (%)	0,88	0,84	0,65

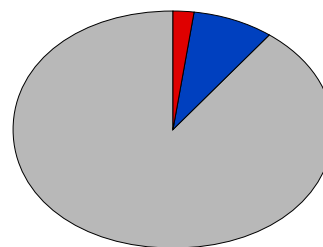
Nº médio diagnósticos/registo	6,01	3,66	3,19
-------------------------------	------	------	------

Nº médio procedimentos/registo	5,23	4,66	4,35
--------------------------------	------	------	------

Readmissões cirúrgicas (%)	3,59	4,14	3,67
----------------------------	------	------	------

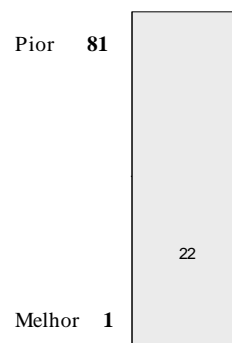
Cesarianas / total partos (%)	30,36	32,42	31,75
-------------------------------	-------	-------	-------

Distribuição dos episódios

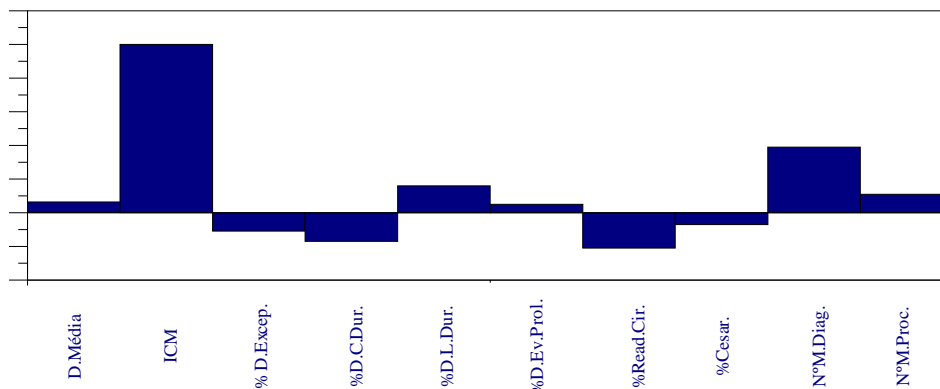


Internamento C. Ambulatorio O. Ep. Ambulatorio

Qualidade dos dados



Indicadores (eixo horizontal = Grupo)



(1) Episódios com zero dias de internamento, excluindo os de cirurgia de ambulatorio, doentes falecidos, transferidos ou com alta contra parecer médico e os episódios com diagnóstico de procedimento não realizado.

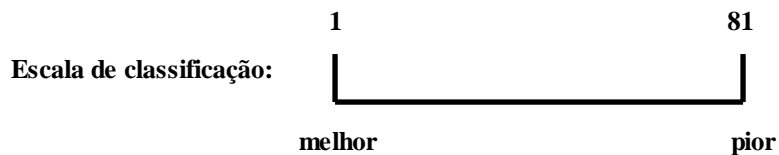


## Avaliação da Qualidade dos Dados dos Hospitais

Ano: 2005

Hospital: S.João

CRITÉRIOS DE AVALIAÇÃO	%	Classificação do Hospital
1) Diagnóstico principal - inespecífico	1,30	60
2) Diagnóstico principal - inaceitável clinicamente	0,18	48
3) Diagnóstico principal - manifestação	0,00	1
4) Diagnóstico principal - efeito tardio	0,00	1
5) Diagnóstico principal - sintoma	1,24	47
6) Diagnóstico principal - admissão questionável	0,00	1
7) Procedimentos cirúrgicos inespecíficos	0,01	39
8) Internamentos prolongados sem complicações assinaladas	22,23	21
Média aritmética das posições dos critérios de avaliação	—	27
Classificação Final	—	22





# **ANEXO 1**

## **AGRUPAMENTO DOS HOSPITAIS PARA EFEITOS DE COMPARAÇÃO DO SISTEMA DE CLASSIFICAÇÃO DE DOENTES EM GDH**

### **GRUPO 1**

Hospital Santa Cruz, S.A.  
Hospital Santa Marta, S.A.

### **GRUPO 2**

Hospital Geral de Santo António, S.A.  
Hospital S. Marcos – Braga  
Hospital Curry Cabral  
Centro Hospitalar de Cascais  
CHC – Hospital Geral  
CHC – Hospital Pediátrico de Coimbra  
CHC – Maternidade Bissaya Barreto  
Centro Hospitalar de Lisboa  
Hospitais da Universidade de Coimbra  
Centro Hospitalar de Vila Nova de Gaia  
Hospital São João - Porto  
Hospital de Santa Maria  
Hospital Egas Moniz, S.A.  
Hospital Pulido Valente, S.A.  
Hospital S. Francisco Xavier, S.A.  
Hospital Ortopédico Sant’iago do Outão  
Hospital Joaquim Urbano  
Instituto Português de Oncologia de Francisco Gentil – C.R.O de Coimbra, S.A  
Instituto Português de Oncologia de Francisco Gentil – C.R.O de Lisboa, S.A  
Instituto Português de Oncologia de Francisco Gentil – C.R.O do Porto, S.A.  
Instituto de Oftalmologia Dr. Gama Pinto

### **GRUPO 3**

Maternidade Dr. Alfredo da Costa  
Maternidade Júlio Dinis  
Hospital Dona Estefânia  
Hospital Central Especializado de Crianças Maria Pia

### **GRUPO 4**

Centro Hospitalar Baixo Alentejo, E.P.E.  
Centro Hospitalar Barlavento Algarvio, E.P.E.  
Hospital Professor Dr. Fernando da Fonseca – Amadora/Sintra  
Hospital Distrital de Águeda  
Hospital Infante D. Pedro, S.A. - Aveiro  
Hospital Garcia da Orta, S.A. - Almada  
Hospital S. Miguel - Oliveira de Azeméis  
Hospital Santa Maria Maior, S.A. - Barcelos  
Hospital Nossa Senhora do Rosário, S.A. - Barreiro

Hospital Distrital de Bragança, S.A.  
Centro Hospitalar das Caldas da Rainha  
Centro Hospitalar Cova da Beira, S.A.  
Hospital Amato Lusitano – Castelo Branco  
Hospital Distrital de Chaves  
Hospital de Santa Luzia de Elvas  
Hospital do Espírito Santo - Évora  
Hospital Distrital de Faro  
Hospital Distrital da Figueira da Foz, S.A.  
Hospital Sousa Martins - Guarda  
Hospital Senhora da Oliveira, S.A. - Guimarães  
Hospital Distrital de Lamego  
Hospital Santo André, S.A. - Leiria  
Hospital Distrital de S. João da Madeira  
Unidade Local de Saúde de Matosinhos, S.A.  
Hospital Distrital de Mirandela  
Hospital Doutor José Maria Grande - Portalegre  
Hospital Distrital de Santarém, S.A.  
Hospital São Sebastião, S.A. - Vila da Feira  
Hospital S. Bernardo, S.A. - Setúbal  
Centro Hospitalar de Torres Vedras  
Hospital Padre Américo - Vale do Sousa, S.A.  
Hospital Reynaldo dos Santos - Vila Franca de Xira  
Hospital São João de Deus, S.A. - Vila Nova de Famalicão  
Centro Hospitalar de Vila Real / Peso da Régua, S.A.  
Hospital de São Teotónio, S.A. - Viseu  
Centro Hospitalar Alto Minho, S.A.  
Centro Hospitalar do Médio Tejo, S.A.

## **GRUPO 5**

Hospital Bernardino Lopes de Oliveira - Alcobaça  
Hospital São Gonçalo, S.A. - Amarante  
Hospital José Luciano de Castro - Anadia  
Hospital Conde Barcial - Santiago do Cacém  
Hospital Arcebispo João Crisóstomo - Cantanhede  
Hospital Distrital de Macedo de Cavaleiros  
Hospital Nossa Senhora da Ajuda – Espinho  
Hospital Visconde de Salreu - Estarreja  
Hospital de S. José - Fafe  
Hospital do Montijo  
Hospital Dr. Francisco Zagalo - Ovar  
Hospital São Pedro Gonçalves Telmo - Peniche  
Hospital Distrital de Pombal  
Centro Hospitalar da Póvoa do Varzim / Vila do Conde  
Hospital Conde de S. Bento - Santo Tirso  
Hospital Nossa Senhora da Assunção – Seia  
Hospital de Cândido de Figueiredo - Tondela  
Hospital Nossa Senhora da Conceição - Valongo

## ANEXO 2

### EXPLICITAÇÃO DE CONCEITOS UTILIZADOS

#### 1 - Número de Doentes (*Grupo I, II, III, IV e V*)

Corresponde ao número de episódios de internamento concluídos no ano.

#### 2 - Limiares de excepção (de curta e de longa duração) (*Grupo II*)

Definem, para cada GDH, o “intervalo de normalidade” em termos de tempo de internamento e calculam-se de acordo com os intervalos inter-quartis das respectivas distribuições.

#### 3 - Doentes normais ou típicos (*Grupo II*)

Episódio cujos tempos de internamento se situam entre o limiar inferior de excepção e o limiar superior de excepção do GDH a que pertencem.

#### 4 - Doentes excepcionais de curta duração (*Grupo II*)

Episódios cujos tempos de internamento são iguais ou inferiores ao limiar inferior de excepção do respectivo GDH.

#### 5 - Doentes excepcionais de longa duração (*Grupo II*)

Episódios cujos tempos de internamento são iguais ou superiores ao limiar superior de excepção do respectivo GDH.

#### 6 - Doentes excepcionais de evolução prolongada (*Grupo II*)

Episódios cujos tempos de internamento são iguais ou superiores ao limiar máximo do respectivo GDH. O limiar máximo de cada GDH corresponde a duas vezes o respectivo limiar superior de excepção menos a demora média do GDH.

#### 7 - Peso relativo do GDH (*Grupo I*)

Coeficiente de ponderação que reflecte o custo esperado de tratar de um doente típico desse GDH, expresso em termos relativos face ao custo médio do doente nacional, que tem, por definição, um coeficiente de ponderação de 1.0.

#### 8 - Índice de Case-mix (*Grupo I*)

Coeficiente global de ponderação da produção, reflectindo a relatividade de um hospital face aos outros, em termos da sua maior ou menor proporção de doentes

com patologias complexas e, consequentemente, mais consumidoras de recursos. O ICM determina-se calculando o rácio entre o número de doentes equivalentes ponderados pelos pesos relativos dos respectivos GDH e o número total de doentes equivalentes.

O ICM Nacional é, por definição, igual a 1, pelo que o ICM de cada hospital afastar-se-á para mais ou para menos desse valor de referência, conforme o hospital trate uma proporção maior ou menor de GDH de elevado peso relativo, face ao padrão nacional.

***Doentes Equivalentes:*** *Número total de episódios de internamento que se obtém, após a transformação dos dias de internamento dos episódios excepcionais e dos doentes transferidos de cada GDH, em conjuntos “equivalentes” ao tempo médio de internamento dos episódios “normais” do respectivo GDH.*

## **9 - Readmissões de internamentos cirúrgicos (Grupo IV)**

Foi considerada readmissão qualquer episódio de internamento subsequente a outro episódio classificado num GDH cirúrgico (GDH do 1º episódio), desde que ocorrido num período de tempo igual ou inferior a 30 dias. Excluem-se desta definição, os casos em que o segundo episódio de internamento é classificado nos GDH 249, 317, 409, 410, 492, 465 e 466.

O GDH do segundo episódio de internamento poderá ser diferente do GDH do primeiro episódio.

## **10 - Mortalidade em GDH seleccionados (Grupo IV)**

Foram seleccionados os GDH que, em geral, apresentam um maior número de doentes falecidos nos hospitais gerais. Consideram-se os grupos etários, <= 65 anos e > 65 anos, de forma a permitir uma leitura mais relevante deste indicador.

## **11 - Indicadores de Alerta (Grupo V)**

### **11.1 - Diagnóstico principal**

É a afecção ou a situação que, depois do estudo do doente, se considera ser a responsável pela sua admissão no hospital, para tratamento.

### **11.2 - Diagnóstico principal inaceitável clinicamente**

Códigos de diagnóstico que descrevem circunstâncias que influenciam o estado de saúde dos indivíduos, mas não são doenças ou lesões actuais, pelo que são considerados inaceitáveis como diagnóstico principal (ex.: morte instantânea - 798.1, história pessoal de neoplasia - V10.x, convalescença - V66.x).

### **11.3 - Diagnóstico principal questionável**

Códigos que traduzem patologias, sintomas ou manifestações utilizados como diagnóstico principal e que não constituem justificação para internamento (ex.: diabetes mellitus em doente não insulino-dependente, doente portador de serologia positiva para o HIV).

#### **11.4 - Diagnóstico principal ou secundário inespecífico**

Códigos utilizados em situações que poderiam ser clarificadas para uma melhor especificação dos diagnósticos responsáveis pela admissão e tratamento, em especial os descritos como “não especificados de outro modo” ou “sem outra especificação” (ex.: neoplasia da mama - 174.9 em vez de neoplasia do quadrante superior interno da mama - 174.2; catarata - 366.9 em vez de catarata senil - 366.10).

#### **11.5 - Procedimentos cirúrgicos inespecíficos**

Códigos de procedimento no bloco operatório, em especial os descritos como “não especificados de outro modo” ou “sem outra especificação” que traduzem situações que deveriam ser clarificadas para uma mais correcta atribuição do código (ex.: cura de hérnia inguinal - 53.00 em vez de cura de hérnia inguinal directa - 53.01).



## **Produção e Demora Média por GDH: Comparação do Hospital com a Médias do Grupo e Nacional**

### **Parâmetros**

Simulação: 222 Limiares\_222\_2005\_17\_08\_2006

Ano: 2005

Data 21-08-06 11:17:35

Utilizador FIN



## Produção e Demora Média por GDH

### Comparação do Hospital com a Média do Grupo e Nacional

Hospital: S.João      Ano: 2005      Índice de Case Mix: 1,4184

GCD / GDH	Descrição	Nº de Doentes			Demora Média			Peso Relativo
		Hospital	Grupo	Nacional	Hospital	Grupo	Nacional	
GCD: 0 (Pré- Grandes Categorias Diagnósticas)								
481	Transplante de medula óssea	41	250	251	25,61	29,10	29,08	31,47
482	Traqueostomia com perturbações da face, boca e pescoço	37	623	764	20,78	19,87	20,63	4,03
483	Traqueostomia excepto com perturbações da face, boca e pescoço	107	711	1.085	83,80	73,96	70,42	14,12
Total:		185	1.584	2.100				
GCD: 1 Doenças e Perturbações do Sistema Nervoso								
1	Craniotomia, idade > 17 anos excepto por traumatismo	243	2.592	3.106	20,49	19,36	18,85	4,74
2	Craniotomia por traumatismo, idade > 17 anos	80	721	797	18,63	15,51	15,62	4,29
3	Craniotomia, idade 0-17 anos	46	271	357	27,33	15,77	17,41	3,60
4	Procedimentos raquidianos	21	335	408	14,29	24,93	24,95	3,81
5	Procedimentos vasculares extracranianos	59	343	508	5,66	6,24	6,60	2,31
6	Descompressão do túnel cárpico	88	803	4.367	2,13	1,89	1,68	0,56
7	Procedimentos nos nervos cranianos/periféricos e noutras estruturas nervosas, com CC	28	147	216	36,43	26,43	25,10	3,49
8	Procedimentos nos nervos cranianos/periféricos e noutras estruturas nervosas, sem CC	91	590	967	3,65	3,71	3,76	1,44
9	Perturbações e lesões traumáticas raquidianas	13	164	354	6,54	18,66	16,82	1,44
10	Doenças malignas do sistema nervoso, com CC	44	594	999	16,43	15,10	13,46	1,63
11	Doenças malignas do sistema nervoso, sem CC	51	614	1.042	9,41	8,10	8,49	1,11
12	Perturbações degenerativas do sistema nervoso	125	969	1.769	10,46	10,80	10,39	1,32
13	Esclerose múltipla e ataxia cerebelosa	48	690	1.181	9,35	5,84	6,01	0,92
14	Perturbações cerebro-vasculares específicas, excepto acidentes isquémicos transitórios	1.047	7.133	23.637	8,93	10,85	10,15	1,23
15	Acidentes isquémicos transitórios e oclusões pré-cerebrais	140	1.697	5.246	3,66	5,59	6,09	0,64
16	Perturbações cerebro-vasculares não específicas, com CC	24	834	2.231	10,75	12,02	10,67	1,42
17	Perturbações cerebro-vasculares não específicas, sem CC	24	674	1.846	6,33	5,11	6,24	0,95
18	Perturbações dos nervos cranianos e periféricos, com CC	13	104	235	8,00	9,66	10,33	1,38
19	Perturbações dos nervos cranianos e periféricos, sem CC	46	441	868	4,63	4,44	4,59	0,79
20	Infecção do sistema nervoso excepto meningite viral	55	484	1.097	13,15	16,65	16,27	2,35



## Produção e Demora Média por GDH

### Comparação do Hospital com a Média do Grupo e Nacional

GCD / GDH	Descrição	Nº de Doentes			Demora Média			Peso Relativo
		Hospital	Grupo	Nacional	Hospital	Grupo	Nacional	
GCD: 1 Doenças e Perturbações do Sistema Nervoso								
21	Meningite viral	19	174	459	4,11	7,40	6,53	0,96
22	Encefalopatia hipertensiva	1	14	37	7,00	5,21	7,00	0,90
23	Estupor e coma, não traumáticos	3	65	207	9,67	7,77	5,45	0,72
24	Convulsões e cefaleias, idade > 17 anos, com CC	68	454	1.244	9,07	7,66	7,05	0,94
25	Convulsões e cefaleias, idade > 17 anos, sem CC	75	1.041	2.152	5,96	4,18	4,41	0,58
26	Convulsões e cefaleias, idade 0-17 anos	96	494	1.669	5,82	4,08	4,00	0,46
27	Estupor e coma traumáticos, coma > 1 hora	25	891	1.229	10,40	9,09	9,04	1,20
28	Estupor e coma traumáticos, coma < 1h, idade > 17 anos, com CC	82	357	617	11,93	10,55	10,14	1,27
29	Estupor e coma traumáticos, coma < 1h, idade > 17 anos, sem CC	106	665	1.205	7,34	6,09	5,59	0,66
30	Estupor e coma traumáticos, coma < 1h, idade 0-17 anos	72	373	612	5,99	3,73	3,09	0,42
31	Concussão, idade > 17 anos, com CC	1	279	559	6,00	4,39	5,26	0,68
33	Concussão, idade 0-17 anos	2	226	611	5,00	2,05	1,89	0,28
34	Outras perturbações do sistema nervoso, com CC	29	437	685	11,69	7,22	9,08	1,64
35	Outras perturbações do sistema nervoso, sem CC	55	1.078	2.005	4,96	3,25	3,09	0,78
Total:		2.920	26.748	64.522				
GCD: 2 Doenças e Perturbações do Olho								
36	Procedimentos na retina	245	1.290	1.720	10,47	6,07	6,00	1,51
37	Procedimentos na órbita	37	255	361	5,32	5,34	5,53	1,39
38	Procedimentos primários na íris	4	48	102	7,00	4,15	4,13	0,52
39	Procedimentos no cristalino, com ou sem vitrectomia	361	4.458	13.478	3,87	2,44	2,20	0,81
40	Procedimentos extra-oculares, excepto na órbita, idade > 17 anos	142	1.150	2.181	5,64	3,52	2,86	0,74
41	Procedimentos extra-oculares, excepto na órbita, idade 0-17 anos	98	368	705	1,70	1,91	1,70	0,65
42	Procedimentos intra-oculares, excepto na retina, íris e cristalino	323	1.463	2.040	5,65	4,92	4,92	1,16
43	Hifema	1	68	123	2,00	3,84	3,59	0,50
44	Grandes infecções agudas do olho	34	227	538	8,44	8,34	8,13	0,84





## Produção e Demora Média por GDH

### Comparação do Hospital com a Média do Grupo e Nacional

GCD / GDH	Descrição	Nº de Doentes			Demora Média			Peso Relativo
		Hospital	Grupo	Nacional	Hospital	Grupo	Nacional	
GCD: 2	Doenças e Perturbações do Olho							
45	Perturbações neurológicas do olho	21	210	383	7,86	5,61	5,91	0,65
46	Outras perturbações do olho, idade > 17 anos, com CC	25	183	299	10,88	6,56	7,14	0,89
47	Outras perturbações do olho, idade > 17 anos, sem CC	61	764	1.719	5,98	3,08	2,95	0,42
48	Outras perturbações do olho, idade 0-17 anos	25	103	264	4,80	14,86	7,79	0,47
Total:		1.377	10.587	23.913				
GCD: 3	Doenças e Perturbações do Ouvido, Nariz, Boca e Garganta							
49	Grandes procedimentos na cabeça e no pescoço	8	301	327	25,25	14,69	15,20	3,72
50	Sialadenectomia	30	363	525	4,60	4,22	4,07	1,42
51	Procedimentos nas glândulas salivares, excepto sialadenectomia	4	33	74	8,50	3,82	3,00	1,13
52	Reparação de fenda labial e palatina	12	265	605	3,92	3,48	3,42	1,32
53	Procedimentos nos seios faciais e mastóide, idade > 17 anos	166	1.163	2.067	4,86	4,52	4,07	1,16
54	Procedimentos nos seios faciais e mastóide, idade 0-17 anos	10	80	220	5,70	5,49	4,45	1,35
55	Procedimentos diversos nos ouvidos, nariz, boca e garganta	171	1.930	4.235	3,76	3,14	2,92	1,19
56	Rinoplastia	130	1.180	2.326	4,12	3,32	2,94	0,81
57	Procedimentos na amígdala/adenóides, excepto só amigdalectomia e/ou adenoidectomia, idade > 17 anos	20	288	530	4,00	4,10	3,84	0,87
58	Procedimentos na amígdala/adenóides, excepto só amigdalectomia e/ou adenoidectomia, idade 0-17 anos	49	161	537	2,96	3,17	2,25	0,62
59	Amigdalectomia e/ou adenoidectomia, idade > 17 anos	27	348	859	2,44	2,59	2,36	0,53
60	Amigdalectomia e/ou adenoidectomia, idade 0-17 anos	142	1.059	4.826	2,54	2,22	1,70	0,42
61	Miringotomia com colocação de tubo, idade > 17 anos	6	46	149	3,33	2,89	2,58	0,63
62	Miringotomia com colocação de tubo, idade 0-17 anos	104	695	2.622	2,68	2,14	1,79	0,58
63	Outros procedimentos no ouvido, boca, nariz e garganta em bloco operatório	124	934	1.174	6,26	6,38	6,40	2,08
64	Tumores malignos do ouvido, boca, nariz e garganta	77	1.218	1.866	9,01	10,63	10,20	1,30
65	Desequilíbrio	36	441	1.636	5,69	5,04	4,74	0,48
66	Epistaxis	64	189	374	4,11	4,74	4,57	0,52



## Produção e Demora Média por GDH

### Comparação do Hospital com a Média do Grupo e Nacional

GCD / GDH	Descrição	Nº de Doentes			Demora Média			Peso Relativo
		Hospital	Grupo	Nacional	Hospital	Grupo	Nacional	
GCD: 3	Doenças e Perturbações do Ouvido, Nariz, Boca e Garganta							
67	Epiglotite	12	47	60	3,75	5,77	5,57	0,71
68	Otite média e infecção das vias respiratórias superiores, idade > 17 anos, com CC	15	150	844	7,67	7,49	8,60	0,70
69	Otite média e infecção das vias respiratórias superiores, idade > 17 anos, sem CC	47	451	1.390	3,57	3,85	4,46	0,48
70	Otite média e infecção das vias respiratórias superiores, idade 0-17 anos	114	643	3.466	3,46	3,40	3,45	0,37
72	Traumatismo e deformidade nasal	30	400	751	2,17	2,09	2,04	0,43
73	Outros diagnósticos do ouvido/nariz/boca/garganta, idade > 17 anos	83	784	1.561	4,78	4,41	4,16	0,57
74	Outros diagnósticos ouvido/nariz/boca/garganta, idade 0-17 anos	54	224	649	2,17	2,58	2,41	0,40
168	Procedimentos na boca, com CC	10	111	132	4,00	9,58	10,25	3,03
169	Procedimentos na boca, sem CC	37	517	796	5,65	4,26	3,74	1,21
185	Doenças dentárias/orais, excepto extracção e restauração, idade > 17 anos	57	527	827	4,35	3,87	4,32	0,69
186	Doenças dentárias/orais, excepto extracção e restauração, idade 0-17 anos	28	148	535	5,14	3,66	3,60	0,39
187	Extracção e restauração dentárias	40	473	761	5,40	3,28	2,99	0,50

**Total:** 1.707 15.169 36.724

**GCD: 4** Doenças e Perturbações do Aparelho Respiratório

75	Grandes procedimentos torácicos	160	1.512	1.774	11,33	11,32	11,65	4,05
76	Outros procedimentos no aparelho respiratório, em bloco operatório, com CC	35	281	489	24,60	19,88	20,31	3,21
77	Outros procedimentos no aparelho respiratório, em bloco operatório, sem CC	13	208	311	2,62	5,85	7,36	1,65
78	Embolia pulmonar	83	702	1.735	13,20	12,02	11,92	1,44
79	Infecções e inflamações respiratórias, idade > 17 anos, com CC	132	1.510	3.747	17,43	20,29	20,86	1,96
80	Infecções e inflamações respiratórias, idade > 17 anos, sem CC	22	332	1.204	12,00	16,28	16,58	1,33
81	Infecções e inflamações respiratórias, idade 0-17 anos	13	104	334	6,38	10,25	11,30	1,75
82	Doenças malignas respiratórias	230	2.216	4.815	12,95	12,61	12,41	1,52
83	Grandes traumatismos torácicos, com CC	20	98	419	5,10	7,06	7,93	0,78
84	Grandes traumatismos torácicos, sem CC	22	108	610	3,95	4,44	4,79	0,45
85	Derrame pleural, com CC	36	210	540	15,69	12,62	13,50	1,42



## Produção e Demora Média por GDH

### Comparação do Hospital com a Média do Grupo e Nacional

GCD / GDH	Descrição	Nº de Doentes			Demora Média			Peso Relativo
		Hospital	Grupo	Nacional	Hospital	Grupo	Nacional	
GCD: 4 Doenças e Perturbações do Aparelho Respiratório								
86	Derrame pleural, sem CC	8	87	308	7,13	9,30	8,59	1,01
87	Edema pulmonar e insuficiência respiratória	76	1.014	2.374	11,28	8,65	8,31	1,22
88	Doença Pulmonar Crónica Obstrutiva	400	2.689	9.772	10,34	9,43	9,37	0,86
89	Pneumonia e pleurisia simples, idade > 17 anos, com CC	850	6.786	22.765	10,99	10,77	10,55	1,03
90	Pneumonia e pleurisia simples, idade > 17 anos, sem CC	102	1.022	5.447	7,11	7,82	7,76	0,71
91	Pneumonia e pleurisia simples, idade 0-17 anos	146	870	4.751	5,92	5,56	5,58	0,69
92	Doença pulmonar intersticial, com CC	20	276	636	25,35	13,36	12,50	1,35
93	Doença pulmonar intersticial, sem CC	9	84	255	8,56	7,74	8,13	1,03
94	Pneumotorax, com CC	36	209	490	13,25	9,20	9,70	1,14
95	Pneumotorax, sem CC	49	316	891	4,49	5,21	5,76	0,54
96	Bronquite e asma, idade > 17 anos, com CC	117	2.117	5.366	8,92	10,01	9,39	0,84
97	Bronquite e asma, idade > 17 anos, sem CC	46	476	1.651	7,07	6,53	6,48	0,67
98	Bronquite e asma, idade 0-17 anos	176	1.370	7.313	5,46	5,06	4,84	0,42
99	Sintomas e sinais respiratórios, com CC	27	130	414	9,33	7,66	7,76	0,86
100	Sintomas e sinais respiratórios, sem CC	10	89	407	4,50	5,03	4,43	0,56
101	Outros diagnósticos do aparelho respiratório, com CC	423	2.199	6.709	9,79	9,76	9,55	0,95
102	Outros diagnósticos do aparelho respiratório, sem CC	125	829	3.046	6,52	5,79	5,97	0,68
475	Diagnósticos do aparelho respiratório com ventilação	105	1.194	2.466	17,54	17,50	16,79	6,36
Total:		3.491	29.038	91.039				
GCD: 5 Doenças e Perturbações do Aparelho Circulatório								
103	Transplante cardíaco	3	28	38	31,33	21,79	40,42	24,38
104	Procedimentos nas válvulas cardíacas e outros grandes proc. cardiorácicos, com cateterismo cardíaco	90	182	317	19,98	18,35	19,35	8,27
105	Procedimentos nas válvulas cardíacas e outros grandes proc. cardiorácicos, sem cateterismo cardíaco	278	1.454	2.270	12,56	10,80	11,56	6,06
106	Bypass coronário com PTCA	5	13	17	21,60	19,54	18,88	8,56



## Produção e Demora Média por GDH

### Comparação do Hospital com a Média do Grupo e Nacional

GCD / GDH	Descrição	Nº de Doentes			Demora Média			Peso Relativo
		Hospital	Grupo	Nacional	Hospital	Grupo	Nacional	
GCD: 5	Doenças e Perturbações do Aparelho Circulatório							
107	Bypass coronário com cateterismo cardíaco	87	207	299	17,80	18,03	18,02	5,73
108	Outros procedimentos cardioráquicos	89	289	590	12,63	9,24	8,69	6,30
109	Bypass coronário sem cateterismo cardíaco	179	1.074	1.674	9,96	9,08	9,70	3,92
110	Grandes procedimentos cardiovasculares, com CC	118	416	682	19,98	18,23	17,26	5,92
111	Grandes procedimentos cardiovasculares, sem CC	39	277	448	9,36	10,22	9,90	3,12
112	Procedimentos cardiovasculares percutâneos	66	650	1.852	4,92	3,30	4,79	1,75
113	Amputação por doença do aparelho circulatório, excepto do membro superior/dedo do pé	104	814	2.362	28,47	24,13	22,04	3,27
114	Amputação por doença do aparelho circulatório, do membro superior ou dedo do pé	24	294	999	23,21	19,34	18,12	2,09
115	Implante de pacem. card. perm. C/ EAM, insuf. cardíaca ou choque, ou implante de electrodos ou de gerador	10	83	227	15,20	13,07	12,50	3,46
116	Outro implante de pacemaker cardíaco permanente ou PTCA com implante de stent na artéria coronária	442	5.275	12.145	6,18	4,44	5,17	2,32
117	Revisão de pacemaker cardíaco, excepto substituição do gerador	7	109	237	12,43	6,65	5,87	0,78
118	Substituição do gerador de pacemaker cardíaco	7	166	595	5,86	4,23	3,83	1,28
119	Laqueação venosa e flebo-extracção	554	2.749	9.070	1,37	1,80	2,03	0,84
120	Outros procedimentos no aparelho circulatório em bloco operatório	39	379	800	21,46	19,24	19,71	2,64
121	Doenças circulatórias com EAM e grandes complicações, alta vivo	174	762	2.327	11,60	10,94	11,26	2,10
122	Doenças circulatórias com EAM, sem grandes complicações, alta vivo	158	1.200	4.266	7,60	6,94	8,15	1,24
123	Doenças circulatórias com EAM, falecido	34	363	1.215	5,18	6,18	5,82	1,18
124	Doenças circulatórias, excepto EAM, com cateterismo cardíaco e diagnóstico complicado	126	884	2.271	6,77	9,05	8,55	1,39
125	Doenças circulatórias, excepto EAM, com cateterismo cardíaco e sem diagnóstico complicado	426	3.005	6.672	2,02	2,37	2,90	1,04
126	Endocardite aguda e/ou subaguda	7	101	265	42,86	30,91	31,17	3,10
127	Insuficiência cardíaca e choque	524	3.689	14.999	10,56	8,77	8,94	1,09
128	Tromboflebite venosa profunda	2	182	1.139	6,50	8,76	8,81	0,68
129	Paragem cardíaca, causa desconhecida	1	39	70	2,00	2,31	3,30	1,36



## Produção e Demora Média por GDH

### Comparação do Hospital com a Média do Grupo e Nacional

GCD / GDH	Descrição	Nº de Doentes			Demora Média			Peso Relativo
		Hospital	Grupo	Nacional	Hospital	Grupo	Nacional	
GCD: 5	Doenças e Perturbações do Aparelho Circulatório							
130	Perturbações vasculares periféricas, com CC	90	879	2.189	12,94	11,26	11,78	1,51
131	Perturbações vasculares periféricas, sem CC	165	1.220	3.724	4,05	5,05	6,70	0,79
132	Aterosclerose, com CC	29	870	2.101	6,93	8,75	8,64	1,18
133	Aterosclerose, sem CC	11	257	952	3,45	4,64	4,24	0,69
134	Hipertensão	31	601	1.526	5,87	4,04	5,09	0,58
135	Doenças cardíacas congénitas e doenças valvulares, idade > 17 anos, com CC	27	390	936	11,41	11,52	11,14	1,16
136	Doenças cardíacas congénitas e doenças valvulares, idade > 17 anos, sem CC	12	100	332	2,67	4,72	4,95	0,67
137	Doenças cardíacas congénitas e doenças valvulares, idade 0-17 anos	47	105	360	4,04	4,95	4,59	1,43
138	Arritmias e perturbações da condução cardíaca, com CC	89	1.125	3.592	9,17	6,31	6,62	0,86
139	Arritmias e perturbações da condução cardíaca, sem CC	23	899	3.722	2,43	3,46	3,46	0,47
140	Angina de peito	82	796	2.099	9,52	5,65	5,86	0,72
141	Síncope e colapso, com CC	29	80	224	7,72	6,50	6,18	0,74
142	Síncope e colapso, sem CC	12	84	421	4,50	2,88	3,69	0,48
143	Dor torácica	17	189	661	5,47	4,28	3,28	0,44
144	Outros diagnósticos do aparelho circulatório, com CC	120	1.336	2.753	11,94	10,23	9,68	1,31
145	Outros diagnósticos do aparelho circulatório, sem CC	47	370	1.098	5,19	4,95	5,81	0,86
478	Outros procedimentos vasculares, com CC	161	730	1.114	15,63	14,21	13,64	2,55
479	Outros procedimentos vasculares, sem CC	87	591	964	7,95	9,03	8,63	1,97
Total:		4.672	35.306	96.614				

**GCD: 6** Doenças e Perturbações do Aparelho Digestivo

146	Ressecção do recto, com CC	19	404	807	19,05	18,09	17,53	3,59
147	Ressecção do recto, sem CC	20	315	855	12,05	10,82	11,47	2,07
148	Grandes procedimentos no intestino delgado e no intestino grosso, com CC	211	2.242	4.643	18,61	18,79	19,07	3,58
149	Grandes procedimentos no intestino delgado e no intestino grosso, sem CC	86	1.048	2.869	9,37	10,86	11,00	1,96
150	Lise de aderências peritoneais, com CC	10	102	208	24,40	18,47	16,77	2,24



## Produção e Demora Média por GDH

### Comparação do Hospital com a Média do Grupo e Nacional

GCD / GDH	Descrição	Nº de Doentes			Demora Média			Peso Relativo
		Hospital	Grupo	Nacional	Hospital	Grupo	Nacional	
GCD: 6	Doenças e Perturbações do Aparelho Digestivo							
151	Lise de aderências peritoneais, sem CC	14	112	315	9,21	8,63	8,73	1,10
152	Pequenos procedimentos no intestino delgado e no intestino grosso, com CC	8	96	191	15,13	14,76	14,66	2,58
153	Pequenos procedimentos no intestino delgado e no intestino grosso, sem CC	18	189	373	6,72	8,01	8,65	1,57
154	Procedimentos no esófago, estômago e duodeno, idade > 17 anos, com CC	144	1.054	2.110	21,37	21,11	21,14	4,48
155	Procedimentos no esófago, estômago e duodeno, idade > 17 anos, sem CC	87	744	1.802	9,66	10,03	10,66	1,94
156	Procedimentos no esófago, estômago e duodeno, idade 0-17 anos	40	120	216	12,75	17,63	16,49	2,01
157	Procedimentos no ânus e estomas, com CC	44	329	642	4,50	6,94	7,24	1,61
158	Procedimentos no ânus e estomas, sem CC	218	1.551	5.158	2,53	2,85	2,88	0,61
159	Procedimentos para hérnia, excepto inguinal/femoral, idade > 17 anos, com CC	48	349	722	7,44	7,61	7,32	1,67
160	Procedimentos para hérnia, excepto inguinal/femoral, idade > 17 anos, sem CC	102	1.167	4.325	3,44	3,56	3,19	0,84
161	Procedimentos para hérnia inguinal/femoral, idade > 17 anos, com CC	97	529	1.293	6,08	5,06	4,90	1,18
162	Procedimentos para hérnia inguinal/femoral, idade > 17 anos, sem CC	327	2.689	11.740	2,53	2,67	2,44	0,71
163	Procedimentos para hérnia, idade 0-17 anos	23	247	1.481	6,13	2,26	1,67	0,66
164	Apendicectomia com diagnóstico principal complicado, com CC	29	128	315	11,21	12,01	11,44	1,67
165	Apendicectomia com diagnóstico principal complicado, sem CC	126	625	1.889	5,37	4,93	5,26	0,86
166	Apendicectomia sem diagnóstico principal complicado, com CC	26	186	435	5,42	6,75	7,25	1,09
167	Apendicectomia sem diagnóstico principal complicado, sem CC	402	2.344	8.251	3,28	2,90	3,13	0,66
170	Outros procedimentos no aparelho digestivo, em bloco operatório, com CC	29	353	718	20,28	16,25	16,53	3,01
171	Outros procedimentos no aparelho digestivo, em bloco operatório, sem CC	12	185	543	6,92	8,63	8,35	1,52
172	Doença digestiva maligna, com CC	158	2.240	4.904	11,94	11,85	11,76	1,56
173	Doença digestiva maligna, sem CC	79	800	2.286	8,25	6,27	7,11	0,92
174	Hemorragia gastrintestinal, com CC	166	1.372	4.199	7,80	7,88	7,85	1,02
175	Hemorragia gastrintestinal, sem CC	49	513	2.168	4,31	5,71	5,63	0,63
176	Úlcera péptica complicada	10	79	295	11,20	9,10	8,29	1,02
177	Úlcera péptica não complicada, com CC	18	45	193	8,89	9,98	10,06	1,00



## Produção e Demora Média por GDH

### Comparação do Hospital com a Média do Grupo e Nacional

GCD / GDH	Descrição	Nº de Doentes			Demora Média			Peso Relativo
		Hospital	Grupo	Nacional	Hospital	Grupo	Nacional	
GCD: 6	Doenças e Perturbações do Aparelho Digestivo							
178	Úlcera péptica não complicada, sem CC	11	44	219	5,73	5,80	5,91	0,67
179	Doença inflamatória do intestino	122	580	1.293	13,47	11,24	9,73	1,22
180	Oclusão gastrintestinal, com CC	44	477	1.010	6,84	9,21	8,43	1,02
181	Oclusão gastrintestinal, sem CC	70	642	2.025	4,73	5,47	5,33	0,55
182	Esofagite/gastrenterite/perturbações digestivas diversas, idade > 17 anos, com CC	113	1.223	3.510	9,13	8,29	7,91	0,82
183	Esofagite/gastrenterite/perturbações digestivas diversas, idade > 17 anos, sem CC	107	1.294	5.127	5,42	5,36	4,98	0,53
184	Esofagite/gastrenterite/perturbações digestivas diversas, idade 0-17 anos	266	2.071	10.525	4,14	3,10	2,72	0,30
188	Outros diagnósticos do aparelho digestivo, idade > 17 anos, com CC	105	873	2.071	8,45	8,40	8,54	1,05
189	Outros diagnósticos do aparelho digestivo, idade > 17 anos, sem CC	185	1.278	3.522	2,51	3,29	3,47	0,40
190	Outros diagnósticos do aparelho digestivo, idade 0-17 anos	46	156	575	5,17	5,78	4,40	0,52
Total:		3.689	30.795	95.823				
GCD: 7	Doenças e Perturbações do Sistema Hepatobiliar e Pâncreas							
191	Procedimentos pancreáticos/hepáticos e de derivação portal com CC	35	451	675	30,74	22,37	23,79	5,36
192	Procedimentos pancreáticos/hepáticos e de derivação portal sem CC	17	243	414	11,59	10,75	12,56	2,60
193	Procedimentos nas vias biliares, excepto só colecistectomia, com ou sem exploração do colédoco, com CC	39	267	464	22,82	22,40	23,23	3,68
194	Procedimentos nas vias biliares, excepto só colecistectomia, com ou sem exploração do colédoco, sem CC	14	122	311	21,93	16,48	15,36	2,42
195	Colecistectomia com exploração do colédoco, com CC	2	33	70	27,00	19,30	22,56	2,75
196	Colecistectomia com exploração do colédoco, sem CC	1	15	35	7,00	8,93	13,89	2,08
197	Colecistectomia, excepto por laparoscopia, sem exploração do colédoco, com CC	35	384	1.140	11,77	13,52	13,59	1,90
198	Colecistectomia, excepto por laparoscopia, sem exploração do colédoco, sem CC	63	615	3.220	5,71	6,35	6,08	0,99
199	Procedimentos diagnósticos hepatobiliares por doença maligna	9	91	161	19,00	13,55	15,07	3,58
200	Procedimentos diagnósticos hepatobiliares por doença não maligna	5	48	121	17,40	22,88	18,89	3,56
201	Outros procedimentos hepatobiliares ou pancreáticos em bloco operatório	7	49	112	44,57	25,18	20,56	3,39
202	Cirroze e hepatite alcoólica	348	2.566	6.620	9,99	9,81	10,01	1,36



## Produção e Demora Média por GDH

### Comparação do Hospital com a Média do Grupo e Nacional

GCD / GDH	Descrição	Nº de Doentes			Demora Média			Peso Relativo
		Hospital	Grupo	Nacional	Hospital	Grupo	Nacional	
GCD: 7 Doenças e Perturbações do Sistema Hepatobiliar e Pâncreas								
203	Doença maligna hepatobiliar ou pancreática	117	1.553	3.689	11,74	9,67	10,60	1,47
204	Doenças pancreáticas, excepto as malignas	212	1.524	5.530	7,92	9,03	8,83	0,86
205	Doenças hepatobiliares, excepto as malignas/cirrose/hepatite alcoólica, com CC	119	878	2.089	11,38	10,64	10,82	1,31
206	Doenças hepatobiliares, excepto as malignas/cirrose/hepatite alcoólica, sem CC	136	736	2.025	3,19	4,45	5,00	0,62
207	Doenças das vias biliares, com CC	90	944	2.746	10,67	10,30	10,12	1,09
208	Doenças das vias biliares, sem CC	137	1.462	6.389	5,47	5,62	6,03	0,65
493	Colecistectomia laparoscópica, sem exploração do colédoco, com CC	97	596	1.086	7,11	8,05	8,03	3,02
494	Colecistectomia laparoscópica, sem exploração do colédoco, sem CC	322	2.600	7.525	3,01	3,46	3,21	1,28
Total:		1.805	15.177	44.422				
GCD: 8 Doenças e Perturbações do Sistema Músculo- Esquelético e Tecido Conjuntivo								
209	Procedimentos nas grandes articulações e reimplantação do membro inferior	270	3.968	12.057	12,10	13,43	12,66	3,93
210	Procedimentos na anca e fémur, excepto grandes articulações, idade > 17 anos, com CC	109	980	2.652	16,19	20,31	18,21	2,79
211	Procedimentos na anca e fémur, excepto grandes articulações, idade > 17 anos, sem CC	124	1.552	5.142	7,88	12,95	12,85	1,97
212	Procedimentos na anca e fémur, excepto grandes articulações, idade 0-17 anos	28	207	520	8,00	8,15	8,67	2,20
213	Amputação por doença músculo-esquelética ou do tecido conjuntivo	7	88	188	23,86	25,00	20,95	2,44
216	Biópsias do sistema músculo-esquelético e do tecido conjuntivo	22	242	337	27,00	16,51	16,49	1,61
217	Desbridamento de feridas/enxertos cutâneos, excepto mão, por doen.músculo-esquelética ou do tec.conjuntivo	65	550	1.015	53,34	35,51	32,27	3,02
218	Procedimentos no membro inferior/úmero, excepto anca/pé/fémur, idade > 17 anos, com CC	48	339	825	13,06	14,69	15,62	2,43
219	Procedimentos no membro inferior/úmero, excepto anca/pé/fémur, idade > 17 anos, sem CC	176	1.794	5.364	4,56	7,77	8,01	1,45
220	Procedimentos no membro inferior/úmero, excepto anca/pé/fémur, idade 0-17 anos	66	342	1.043	3,08	4,04	4,02	1,23
223	Grandes procedimentos no ombro/cotovelo ou outros procedimentos no membro superior, com CC	24	284	667	7,17	6,09	5,93	1,25
224	Procedimentos no ombro/cotovelo/antebraço, excepto procedimentos nas grandes articulações, sem CC	107	995	2.747	2,77	3,79	3,79	0,95





## Produção e Demora Média por GDH

### Comparação do Hospital com a Média do Grupo e Nacional

GCD / GDH	Descrição	Nº de Doentes			Demora Média			Peso Relativo
		Hospital	Grupo	Nacional	Hospital	Grupo	Nacional	
GCD: 8	Doenças e Perturbações do Sistema Músculo- Esquelético e Tecido Conjuntivo							
225	Procedimentos no pé	71	1.066	3.247	3,92	3,91	3,92	1,13
226	Procedimentos nos tecidos moles, com CC	9	118	209	18,44	12,54	11,93	2,04
227	Procedimentos nos tecidos moles, sem CC	87	921	2.982	3,70	3,81	3,32	0,93
228	Grandes procedimentos no polegar/articulações ou outros procedimentos na mão/punho, com CC	18	193	331	4,17	3,33	3,63	1,13
229	Procedimentos na mão ou punho, excepto grandes procedimentos nas articulações, sem CC	136	1.206	3.959	2,11	2,20	2,24	0,70
230	Excisão local/remoção de meios de fixação interna da anca/fémur	21	254	888	7,57	6,78	6,14	1,12
231	Excisão local/remoção de meios de fixação interna, excepto anca/fémur	142	1.488	4.295	4,13	4,49	3,94	1,60
232	Artroscopia	14	306	995	2,36	2,50	2,54	0,72
233	Outros procedimentos no sistema músculo-esquelético e tecido conjuntivo, em bloco operatório, com CC	8	92	141	34,50	18,28	17,26	3,56
234	Outros procedimentos no sistema músculo-esquelético e tecido conjuntivo, em bloco operatório, sem CC	38	363	790	7,29	6,42	6,08	1,11
235	Fractura do fémur	11	94	364	10,91	12,27	11,38	1,24
236	Fractura da anca e da bacia	23	354	1.528	10,70	17,77	15,59	1,30
238	Osteomielite	4	79	195	16,75	19,20	18,96	1,55
239	Fractura patológica e doença maligna músculo-esqueléticas e/ou do tecido conjuntivo	40	572	859	9,00	12,22	12,32	1,12
240	Doenças do tecido conjuntivo, com CC	93	487	804	15,88	13,58	14,09	1,98
241	Doenças do tecido conjuntivo, sem CC	99	668	1.235	8,20	6,71	7,11	1,14
242	Artrite séptica	9	75	198	16,89	14,15	12,46	1,17
243	Problemas médicos dorso-lombares	94	1.276	3.738	7,30	6,81	7,23	0,52
244	Doenças dos ossos e artropatias específicas, com CC	11	106	226	5,73	6,91	6,65	1,13
245	Doenças dos ossos e artropatias específicas, sem CC	48	347	949	4,54	3,16	3,24	0,45
246	Artropatias não específicas	9	105	289	4,00	8,22	8,32	0,44
247	Sintomas e sinais do sistema músculo-esquelético e/ou tecido conjuntivo	17	136	450	3,88	5,55	4,69	0,50
248	Tendinite, miosite e bursite	28	384	925	6,04	5,08	5,04	0,55



## Produção e Demora Média por GDH

### Comparação do Hospital com a Média do Grupo e Nacional

GCD / GDH	Descrição	Nº de Doentes			Demora Média			Peso Relativo
		Hospital	Grupo	Nacional	Hospital	Grupo	Nacional	
GCD: 8	Doenças e Perturbações do Sistema Músculo- Esquelético e Tecido Conjuntivo							
249	Cuidados posteriores a procedimentos no sistema músculo-esquelético e tecido conjuntivo	85	497	1.341	5,78	9,25	9,35	0,91
250	Fractura/distensão/entorse/luxação do antebraço, mão e pé, idade > 17 anos, com CC	8	22	97	3,88	4,59	5,94	0,96
251	Fractura/distensão/entorse/luxação do antebraço, mão e pé, idade > 17 anos, sem CC	24	121	559	2,21	2,90	2,90	0,51
252	Fractura/distensão/entorse/luxação do antebraço, mão e pé, idade 0-17 anos	19	79	509	1,58	2,76	1,90	0,35
253	Fractura/distensão/entorse/luxação do braço/perna, excepto pé, idade > 17 anos, com CC	8	106	355	6,75	7,70	8,02	1,08
254	Fractura/distensão/entorse/luxação do braço/perna, excepto pé, idade > 17 anos, sem CC	39	500	2.333	2,15	3,96	3,97	0,54
255	Fractura/distensão/entorse/luxação do braço/perna, excepto pé, idade 0-17 anos	24	95	518	1,88	2,67	2,66	0,48
256	Outros diagnósticos do sistema músculo-esquelético e do tecido conjuntivo	77	609	1.290	3,60	4,27	4,94	0,65
471	Grandes procedimentos bilaterais ou múltiplos nas articulações do membro inferior	8	40	87	40,63	44,78	36,59	4,04
491	Grandes procedimentos nas articulações/reimplantação do membro superior	6	88	146	9,00	6,85	7,38	3,48
497	Artrodese verterbral, com CC	32	314	392	21,78	18,59	18,88	4,83
498	Artrodese vertebral, sem CC	65	940	1.203	8,77	8,80	8,52	3,34
499	Procedimentos no dorso e pescoço, excepto artrodese verterbral, com CC	24	273	378	20,21	14,32	13,81	2,97
500	Procedimentos no dorso e pescoço, excepto artrodese verterbral, sem CC	106	1.707	2.700	5,57	6,39	6,21	1,56
501	Procedimentos no joelho, com diagnóstico principal de infecção, com CC	1	9	26	10,00	43,89	33,50	2,09
502	Procedimentos no joelho, com diagnóstico principal de infecção, sem CC	6	44	71	13,83	20,89	22,21	1,74
503	Procedimentos no joelho, sem diagnóstico principal de infecção	91	1.303	3.851	3,29	4,38	3,80	1,02

**Total:** 2.699 28.778 78.010

**GCD: 9** Doenças e Perturbações da Pele, Tecido Celular Subcutâneo e Mama

257	Mastectomia total por doença maligna, com CC	13	533	693	6,31	8,92	9,03	2,19
258	Mastectomia total por doença maligna, sem CC	36	1.197	2.072	5,53	6,63	6,60	1,53
259	Mastectomia subtotal por doença maligna, com CC	19	269	369	6,95	5,32	5,87	1,39
260	Mastectomia subtotal por doença maligna, sem CC	63	1.126	1.922	3,41	4,25	4,36	0,93
261	Procedimentos na mama, por doença não maligna, excepto biópsia/excisão local	238	1.073	1.543	4,32	3,95	3,85	0,98



## Produção e Demora Média por GDH

### Comparação do Hospital com a Média do Grupo e Nacional

GCD / GDH	Descrição	Nº de Doentes			Demora Média			Peso Relativo
		Hospital	Grupo	Nacional	Hospital	Grupo	Nacional	
GCD: 9	Doenças e Perturbações da Pele, Tecido Celular Subcutâneo e Mama							
262	Biópsia da mama/excisão local por doença não maligna	31	822	1.988	1,84	2,60	2,33	0,56
263	Enxerto cutâneo e/ou desbridamento por úlcera da pele/fleimão, com CC	15	147	292	32,73	32,48	33,09	3,58
264	Enxerto cutâneo e/ou desbridamento por úlcera da pele/fleimão, sem CC	7	167	434	29,86	14,63	16,44	2,04
265	Enxerto cutâneo e/ou desbridamento excepto por úlcera da pele/fleimão, com CC	38	296	368	22,79	17,07	16,43	3,13
266	Enxerto cutâneo e/ou desbridamento excepto por úlcera da pele/fleimão, sem CC	68	870	1.405	8,32	6,47	6,16	1,45
267	Procedimentos perianais e pilonidais	45	633	2.522	2,36	2,15	2,17	0,61
268	Procedimento plásticos na pele, tecido celular subcutâneo e mama	62	352	553	5,35	4,60	4,50	1,21
269	Outros procedimentos na pele/tecido celular subcutâneo e mama com CC	21	267	421	9,57	11,04	11,86	1,92
270	Outros procedimentos na pele/tecido celular subcutânea e mama sem CC	66	866	2.209	4,23	4,99	3,93	0,75
271	Úlceras da pele	56	244	785	20,07	17,75	21,79	1,68
272	Grandes perturbações cutâneas, com CC	35	186	301	18,97	19,61	17,25	2,28
273	Grandes perturbações cutâneas, sem CC	37	197	424	15,86	13,20	10,37	1,40
274	Doenças malignas da mama, com CC	20	576	874	10,40	12,07	11,85	1,98
275	Doenças malignas da mama, sem CC	12	149	306	2,00	3,96	3,87	0,65
276	Doenças não malignas da mama	12	155	301	1,42	2,95	3,11	0,38
277	Fleimão, idade > 17 anos, com CC	71	574	1.481	14,73	12,42	12,13	1,10
278	Fleimão, idade > 17 anos, sem CC	82	702	2.413	10,20	8,28	8,12	0,70
279	Fleimão, idade 0-17 anos	22	172	727	5,55	5,49	5,85	0,64
280	Traumatismo da pele, tecido celular subcutâneo e mama, idade > 17 anos, com CC	10	116	345	5,30	5,12	5,50	0,61
281	Traumatismo da pele, tecido celular subcutâneo e mama, idade > 17 anos, sem CC	12	227	988	4,58	2,97	3,78	0,36
282	Traumatismo da pele, tecido celular subcutâneo e mama, idade 0-17 anos	10	81	361	5,20	3,06	3,06	0,37
283	Pequenas perturbações cutâneas, com CC	39	259	454	11,10	11,02	10,25	1,43
284	Pequenas perturbações cutâneas, sem CC	83	519	1.233	6,01	5,47	4,58	0,65
Total:		1.223	12.775	27.784				



## Produção e Demora Média por GDH

### Comparação do Hospital com a Média do Grupo e Nacional

GCD / GDH	Descrição	Nº de Doentes			Demora Média			Peso Relativo
		Hospital	Grupo	Nacional	Hospital	Grupo	Nacional	
GCD: 10 Doenças e Perturbações Endócrinas Nutricionais e Metabólicas								
285	Amputação do membro inferior por doenças endócrinas, nutricionais e metabólicas	2	13	55	30,00	44,62	25,98	3,30
286	Procedimentos nas supra-renais e hipófise	37	316	384	14,11	13,94	13,47	3,57
287	Enxerto cutâneo e desbridamento de feridas por doenças endócrinas, nutricionais e metabólicas	2	24	48	28,50	31,96	31,06	2,97
288	Procedimentos para obesidade, em bloco operatório	247	1.088	1.477	4,43	4,70	4,55	1,57
289	Procedimentos nas paratiróides	16	108	145	4,13	4,99	5,11	1,90
290	Procedimentos na tireóide	317	2.369	3.989	3,39	4,70	4,26	1,19
291	Procedimentos no tiroglossos	8	70	191	2,50	2,49	2,25	0,84
292	Outros procedimentos, em bloco operatório, por doenças endócrinas, nutricionais e metabólicas, com CC	3	31	43	15,00	29,58	28,84	2,68
293	Outros procedimentos, em bloco operatório, por doenças endócrinas, nutricionais e metabólicas, sem CC	3	74	98	5,67	3,62	4,38	1,67
294	Diabetes, idade > 35 anos	178	1.512	5.170	9,15	7,37	7,62	0,84
295	Diabetes, idade 0-35 anos	77	380	1.193	5,91	5,17	4,99	0,72
296	Diversas doenças nutricionais/metabólicas, idade > 17 anos, com CC	70	760	2.209	9,79	8,12	7,72	0,88
297	Diversas doenças nutricionais/metabólicas, idade > 17 anos, sem CC	56	606	1.653	4,32	4,21	4,28	0,58
298	Diversas doenças nutricionais/metabólicas, idade 0-17 anos	26	173	786	7,27	6,39	4,53	0,47
299	Erros inatos do metabolismo	31	200	423	6,90	5,58	6,53	0,97
300	Doenças endócrinas, com CC	49	585	897	12,76	7,61	8,82	1,47
301	Doenças endócrinas, sem CC	91	1.336	1.793	4,19	3,05	3,75	0,70
Total:		1.213	9.645	20.554				
GCD: 11 Doenças e Perturbações do Rim e do Aparelho Urinário								
302	Transplante renal	38	282	361	20,55	19,72	17,84	12,77
303	Grandes procedimentos nos rins, ureteres e bexiga, por doença maligna	61	694	1.075	19,66	15,72	16,06	3,45
304	Grandes procedimentos nos rins, ureteres e bexiga por doença não maligna, com CC	90	537	795	20,66	17,53	18,43	3,43
305	Grandes procedimentos nos rins, ureteres e bexiga por doença não maligna, sem CC	70	550	1.156	7,21	7,76	7,85	2,16



## Produção e Demora Média por GDH

### Comparação do Hospital com a Média do Grupo e Nacional

GCD / GDH	Descrição	Nº de Doentes			Demora Média			Peso Relativo
		Hospital	Grupo	Nacional	Hospital	Grupo	Nacional	
GCD: 11	Doenças e Perturbações do Rim e do Aparelho Urinário							
306	Prostatectomia, com CC	1	42	71	6,00	12,40	14,25	1,74
308	Pequenos procedimentos na bexiga, com CC	24	94	172	15,42	14,23	15,18	2,35
309	Pequenos procedimentos na bexiga, sem CC	59	257	545	2,41	4,76	5,38	1,25
310	Procedimentos transuretrais, com CC	85	663	1.088	9,69	8,46	10,46	1,61
311	Procedimentos transuretrais, sem CC	111	1.382	2.648	5,04	4,76	5,47	0,96
312	Procedimentos uretrais, idade > 17 anos, com CC	7	66	102	8,86	6,80	7,97	1,64
313	Procedimentos uretrais, idade > 17 anos, sem CC	28	253	517	4,79	4,47	4,66	1,01
314	Procedimentos uretrais, idade 0-17 anos	7	43	146	11,14	4,72	6,47	1,55
315	Outros procedimentos, em bloco operatório, no rim e vias urinárias	63	375	951	12,68	16,54	12,01	2,44
316	Insuficiência renal	136	1.843	4.750	12,47	10,67	9,80	1,43
318	Doenças malignas do rim e vias urinárias, com CC	43	438	873	10,19	10,71	11,72	1,51
319	Doenças malignas do rim e vias urinárias, sem CC	25	230	608	4,32	3,45	4,07	0,74
320	Infecção do rim e vias urinárias, idade > 17 anos, com CC	238	2.348	6.360	10,55	10,44	10,21	0,92
321	Infecção do rim e vias urinárias, idade > 17 anos, sem CC	70	1.115	3.384	5,61	6,48	6,69	0,64
322	Infecção do rim e vias urinárias, idade 0-17 anos	142	674	3.305	5,65	5,17	5,63	0,70
323	Cálculos urinários, com CC e/ou litotripsia extracorporeal	195	1.778	3.605	2,36	2,67	3,17	0,51
324	Cálculos urinários, sem CC	81	1.006	3.305	3,02	3,07	3,49	0,42
325	Sintomas e sinais renais e das vias urinárias, idade > 17 anos, com CC	15	132	337	3,60	5,04	6,29	0,70
326	Sintomas e sinais renais e das vias urinárias, idade > 17 anos, sem CC	23	214	697	3,26	2,94	4,23	0,53
327	Sintomas e sinais renais e das vias urinárias, idade 0-17 anos	6	13	49	1,83	2,23	3,80	0,53
328	Aperto uretral, idade > 17 anos, com CC	1	25	45	4,00	6,28	8,00	0,63
329	Aperto uretral, idade > 17 anos, sem CC	7	68	151	6,29	4,01	3,92	0,36
330	Aperto uretral, idade 0-17 anos	5	8	15	2,60	2,88	3,20	0,46
331	Outros diagnósticos dos rins e vias urinárias, idade > 17 anos, com CC	222	943	2.080	10,60	9,80	9,32	1,39
332	Outros diagnósticos dos rins e vias urinárias, idade > 17 anos, sem CC	95	708	1.524	4,56	5,12	5,60	0,81



## Produção e Demora Média por GDH

### Comparação do Hospital com a Média do Grupo e Nacional

GCD / GDH	Descrição	Nº de Doentes			Demora Média			Peso Relativo
		Hospital	Grupo	Nacional	Hospital	Grupo	Nacional	
<b>GCD: 11</b> Doenças e Perturbações do Rim e do Aparelho Urinário								
333	Outros diagnósticos dos rins e vias urinárias, idade 0-17 anos	25	138	436	5,56	9,39	7,28	1,26
<b>Total:</b>		1.973	16.919	41.151				
<b>GCD: 12</b> Doenças e Perturbações do Aparelho Genital Masculino								
334	Grandes procedimentos pélvicos masculinos, com CC	26	392	578	11,27	12,06	13,49	2,50
335	Grandes procedimentos pélvicos masculinos, sem CC	74	951	2.021	9,34	8,31	8,94	1,76
336	Prostatectomia transuretral, com CC	12	233	353	8,42	9,18	10,29	1,40
337	Prostatectomia transuretral, sem CC	46	646	1.346	5,26	5,70	6,19	0,98
338	Procedimentos nos testículos, por doença maligna	15	148	305	5,00	4,81	5,36	1,38
339	Procedimentos nos testículos, por doença não maligna, idade > 17 anos	103	691	1.668	3,94	4,03	4,01	0,87
340	Procedimentos nos testículos, por doença não maligna, idade 0-17 anos	45	292	903	1,51	1,73	1,70	0,53
341	Procedimentos no pénis	46	394	1.111	7,57	6,24	5,20	1,33
342	Circuncisão, idade > 17 anos	27	195	619	2,30	2,26	2,26	0,36
343	Circuncisão, idade 0-17 anos	5	112	915	1,20	1,38	1,59	0,19
344	Outros procedimentos, em bloco operatório, no aparelho genital masculino por doença maligna	3	63	77	41,00	8,03	11,17	2,05
345	Outros procedimentos, em bloco operatório, no aparelho genital masculino excepto por doença maligna	7	46	99	9,29	8,26	7,31	1,39
346	Doença maligna do aparelho genital masculino, com CC	17	411	963	7,06	9,97	10,32	1,21
347	Doença maligna do aparelho genital masculino, sem CC	14	131	425	3,43	4,42	5,69	0,51
348	Hipertrofia benigna da próstata, com CC	15	128	268	4,67	5,61	6,58	0,78
349	Hipertrofia benigna da próstata, sem CC	21	153	346	3,48	2,45	2,73	0,35
350	Inflamações dos órgãos genitais masculinos	39	208	646	5,03	8,57	6,40	0,78
351	Esterilização masculina	1	7	40	2,00	2,00	1,75	0,29
352	Outros diagnósticos do aparelho genital masculino	29	143	367	4,03	3,01	3,60	0,61
<b>Total:</b>		545	5.344	13.050				



## Produção e Demora Média por GDH

### Comparação do Hospital com a Média do Grupo e Nacional

GCD / GDH	Descrição	Nº de Doentes			Demora Média			Peso Relativo
		Hospital	Grupo	Nacional	Hospital	Grupo	Nacional	
GCD: 13	Doenças e Perturbações do Aparelho Genital Feminino							
353	Evisceração pélvica, histerectomia/vulvectomy radicais	3	386	509	8,33	12,67	12,20	2,79
354	Procedimentos no útero e anexos, por doença não maligna do ovário/anexos, com CC	16	115	184	15,75	14,07	13,23	2,32
355	Procedimentos no útero e anexos, por doença não maligna do ovário/anexos, sem CC	17	262	730	10,71	7,06	6,41	1,31
356	Procedimentos reconstrutivos do aparelho genital feminino	226	1.268	3.341	3,40	3,26	3,32	1,28
357	Procedimentos no útero e anexos, por doença maligna do ovário/anexos	19	233	528	17,00	10,98	11,22	1,90
358	Procedimentos no útero e anexos, por doença não maligna, com CC	79	520	1.415	7,35	7,94	7,78	1,54
359	Procedimentos no útero e anexos, por doença não maligna, sem CC	575	4.473	13.077	3,52	4,44	4,63	1,04
360	Procedimentos na vagina, colo do útero e vulva	50	450	1.757	3,76	3,33	2,94	0,87
361	Laparoscopia e laqueação de trompas, via incisional	23	742	3.002	5,43	2,40	2,39	0,72
362	Laqueação de trompas, via endoscópica/laparoscópica	202	688	1.681	1,72	1,89	1,83	0,81
363	Dilatação e curetagem, conização/implantação de rádio, por doença maligna	1	168	426	25,00	5,23	4,45	0,70
364	Dilatação e curetagem, conização, excepto por doença maligna	7	436	2.566	4,43	2,31	2,06	0,44
365	Outros procedimentos, em bloco operatório, no aparelho genital feminino	11	116	335	11,55	13,09	10,35	1,93
366	Doenças malignas do aparelho genital feminino, com CC	11	518	937	11,45	13,11	13,27	1,87
367	Doenças malignas do aparelho genital feminino, sem CC	5	283	850	5,40	5,28	5,38	0,87
368	Infecções do aparelho genital feminino	11	165	715	9,09	5,75	5,51	0,58
369	Perturbações menstruais e/ou outras perturbações do aparelho genital feminino	105	962	3.176	2,53	2,83	2,60	0,29
Total:		1.361	11.785	35.229				
GCD: 14	Gravidez, Parto e Puerpério							
370	Cesariana, com CC	141	915	2.682	9,84	7,51	6,77	1,22
371	Cesariana, sem CC	643	5.954	26.216	4,68	4,80	4,44	0,78
372	Parto vaginal, com diagnóstico complicado	198	954	3.513	4,06	4,27	3,96	0,74
373	Parto vaginal, sem diagnóstico complicado	1.582	13.268	58.008	2,97	3,08	2,86	0,43
374	Parto vaginal, com esterilização e/ou dilatação e curetagem	10	76	548	5,40	5,29	4,89	0,65
375	Parto vaginal com procedimentos em bloco operatório, excepto esterilização e/ou	8	23	53	3,75	6,00	5,53	1,04



## Produção e Demora Média por GDH

### Comparação do Hospital com a Média do Grupo e Nacional

GCD / GDH	Descrição	Nº de Doentes			Demora Média			Peso Relativo
		Hospital	Grupo	Nacional	Hospital	Grupo	Nacional	
GCD: 14	Gravidez, Parto e Puerpério							
	dilatação e curetagem							
376	Diagnóstico pós-parto e pós-aborto, sem procedimento em bloco operatório	26	240	842	4,19	3,74	4,16	0,39
377	Diagnóstico pós-parto e pós-aborto, com procedimento em bloco operatório	18	85	373	9,00	5,39	4,33	0,63
378	Gravidez ectópica	43	249	980	3,58	4,18	4,10	0,38
379	Ameaça de aborto	42	652	3.351	3,69	4,73	4,02	0,30
380	Aborto sem dilatação e curetagem	212	1.022	2.937	1,18	1,62	1,81	0,41
381	Aborto com dilatação e curetagem, aspiração ou histerotomia	87	1.135	6.170	1,76	1,84	1,75	0,48
382	Falso trabalho de parto	20	223	1.168	3,25	1,57	1,66	0,19
383	Outro diagnóstico pré-natal com complicações médicas	88	981	4.113	6,08	4,97	4,16	0,58
384	Outro diagnóstico pré-natal sem complicações médicas	54	536	2.427	4,00	3,81	3,89	0,38
Total:		3.172	26.313	1.13.381				
GCD: 15	Recém- Nascidos e Lactentes com Afecções do Período Perinatal							
385	Recém-nascido, morto ou transferido para outro hospital de agudos	64	421	1.361	18,70	13,76	12,38	1,90
386	Extrema imaturidade ou síndrome de dificuldade respiratória no recém-nascido	55	366	1.189	34,53	36,40	29,67	2,81
387	Prematuridade com grandes problemas	29	325	1.010	28,14	18,95	18,20	1,42
388	Prematuridade sem grandes problemas	66	876	3.109	8,06	7,64	7,07	0,46
389	Recém-nascido de termo com grandes problemas	260	1.217	4.739	7,97	7,74	7,55	0,74
390	Recém-nascido com outros problemas significativos	577	3.468	14.764	3,95	3,79	3,68	0,19
391	Recém-nascido normal	1.659	15.345	68.470	3,37	3,00	2,84	0,12
Total:		2.710	22.018	94.642				
GCD: 16	Doenças e Perturbações do Sangue/Órgãos Hematopoiéticos e Doenças Inumológicas							
392	Esplenectomia, idade > 17 anos	16	83	211	10,56	10,42	10,45	2,43
393	Esplenectomia, idade 0-17 anos	3	12	28	5,00	6,17	6,43	1,90
394	Outros procedimentos, em bloco operatório, em órgãos hematopoiéticos	29	271	588	9,17	6,56	5,71	1,62
395	Doenças dos eritrócitos, idade > 17 anos	86	1.563	4.111	13,10	9,06	8,82	1,14





## Produção e Demora Média por GDH

### Comparação do Hospital com a Média do Grupo e Nacional

GCD / GDH	Descrição	Nº de Doentes			Demora Média			Peso Relativo
		Hospital	Grupo	Nacional	Hospital	Grupo	Nacional	

**GCD: 16** Doenças e Perturbações do Sangue/Órgãos Hematopoiéticos e Doenças Inmunológicas

396	Doenças dos eritrócitos, idade 0-17 anos	22	219	616	5,23	6,75	5,55	0,94
397	Doenças da coagulação	68	524	1.336	7,40	6,46	6,28	1,26
398	Doenças do sistema retículo-endotelial e da imunidade, com CC	18	597	898	16,39	8,72	9,45	2,13
399	Doenças do sistema retículo-endotelial e da imunidade, sem CC	26	346	889	5,96	4,74	5,42	0,97

**Total:** 268 3.615 8.677

**GCD: 17** Doenças e Perturbações Mieloproliferativas e Mal diferenciadas

400	Linfoma e leucemia com grandes procedimentos em bloco operatório	26	547	662	16,19	11,49	12,33	3,91
401	Linfoma e leucemia não aguda com outros procedimentos em bloco operatório, com CC	29	216	326	21,90	22,78	22,25	3,90
402	Linfoma e leucemia não aguda com outros procedimentos em bloco operatório, sem CC	28	243	413	5,00	7,59	8,02	1,87
403	Linfoma e leucemia não aguda, com CC	97	1.313	2.161	20,26	16,21	15,61	2,73
404	Linfoma e leucemia não aguda, sem CC	30	700	1.232	7,80	8,34	9,35	1,32
405	Leucemia aguda sem grandes procedimentos, em bloco operatório, idade 0-17 anos	44	260	280	6,36	13,35	12,62	3,42
406	Doenças mieloproliferativas ou doen. malignas mal-diferenciadas, com grandes proc., em bloco ope., com CC	6	83	110	14,00	16,40	19,07	4,36
407	Doenças mieloproliferativas ou doen. malignas mal-diferenciadas, com grandes proc., em bloco ope., sem CC	3	71	101	9,00	8,23	9,42	2,50
408	Doenças mieloproliferativas ou doen. malignas mal-diferenciadas com outros proc. em bloco operatório	12	385	474	29,25	6,12	7,07	2,02
409	Radioterapia	1	722	753	9,00	14,73	14,58	1,28
410	Quimioterapia sem leucemia aguda como diagnóstico secundário	136	8.393	10.231	7,95	3,47	3,42	1,66
412	História de doença maligna, com endoscopia	3	41	89	3,33	5,68	5,62	0,66
413	Outras doenças mieloproliferativas ou doenças malignas mal-diferenciadas, com CC	12	162	364	11,25	15,07	14,61	2,06
414	Outras doenças mieloproliferativas ou doenças malignas mal-diferenciadas, sem CC	5	134	441	4,20	9,53	7,55	1,03
473	Leucemia aguda sem grandes proc., em bloco operatório, idade > 17 anos	83	829	1.030	24,84	25,64	23,10	5,11
492	Quimioterapia com leucemia aguda como diagnóstico secundário	104	654	656	18,52	8,24	8,22	2,16

**Total:** 619 14.753 19.323



## Produção e Demora Média por GDH

### Comparação do Hospital com a Média do Grupo e Nacional

GCD / GDH	Descrição	Nº de Doentes			Demora Média			Peso Relativo
		Hospital	Grupo	Nacional	Hospital	Grupo	Nacional	
GCD: 18	Doenças Infecciosas e Parasitárias (Sistémicas ou Localização não Específica)							
415	Procedimentos em bloco operatório, por doenças infecciosas e parasitárias	86	468	827	26,95	23,07	20,46	3,76
416	Septicémia, idade > 17 anos	278	1.261	2.707	14,32	14,51	13,61	1,65
417	Septicémia, idade 0-17 anos	42	188	660	10,48	9,92	8,39	0,97
418	Infecções pós-traumáticas e pós-operatórias	57	495	1.147	10,35	10,14	10,23	1,05
419	Síndrome febril indeterminada, idade > 17 anos, com CC	14	97	293	8,14	7,26	8,35	1,07
420	Síndrome febril indeterminada, idade > 17 anos, sem CC	3	107	364	4,00	5,89	6,98	0,74
421	Doença viral, idade > 17 anos	18	128	422	7,83	8,12	7,76	0,86
422	Doença viral e síndrome febril indeterminada, idade 0-17 anos	71	545	2.536	4,39	3,44	3,46	0,43
423	Outros diagnósticos de doenças infecciosas e parasitárias	43	468	1.513	11,33	11,58	10,11	1,55
Total:		612	3.757	10.469				
GCD: 19	Doenças e Perturbações Mentais							
425	Reacções agudas de adaptação e doenças de disfunção psico-social	30	281	955	12,97	8,16	7,71	0,94
426	Neuroses depressivas	51	472	1.930	11,69	13,68	13,69	1,07
427	Neuroses excepto depressivas	20	157	485	16,60	14,34	12,43	1,25
428	Perturbações da personalidade/controlo de impulsos	40	197	538	21,13	19,21	18,91	1,68
429	Perturbações orgânicas e atraso mental	39	453	1.453	16,33	13,52	17,61	1,11
430	Psicoses	175	1.710	5.874	25,67	25,03	23,31	1,43
431	Doenças mentais da infância	27	82	196	11,30	9,00	11,04	0,62
432	Outros diagnósticos de doenças mentais	9	46	153	5,56	12,02	9,52	0,75
Total:		391	3.398	11.584				
GCD: 20	Uso de Álcool/Droga e Pertubações Mentais Orgânicas Induzidas por Álcool ou Droga							
433	Dependência ou abuso de álcool /droga, alta contra parecer médico	6	108	246	3,67	5,22	5,17	0,35
434	Dependência ou abuso de álcool/droga, desintoxicação ou outro tratamento sintomático, com CC	20	156	609	8,05	8,85	10,46	0,77
435	Dependência ou abuso de álcool/droga, desintoxicação ou outro tratamento sintomático, sem CC	36	369	1.633	17,67	12,07	11,95	0,84



## Produção e Demora Média por GDH

### Comparação do Hospital com a Média do Grupo e Nacional

GCD / GDH	Descrição	Nº de Doentes			Demora Média			Peso Relativo
		Hospital	Grupo	Nacional	Hospital	Grupo	Nacional	
<b>GCD: 20</b> Uso de Álcool/Droga e Perturbações Mentais Orgânicas Induzidas por Álcool ou Droga								
437	Dependência de álcool/droga, terapia combinada de reabilitação e desintoxicação	7	363	525	11,43	16,34	14,77	0,67
<b>Total:</b>		69	996	3.013				
<b>GCD: 21</b> Traumatismos, Intoxicações e Efeitos Tóxicos de Drogas								
439	Enxertos cutâneos por lesão traumática	15	79	155	19,40	16,49	16,65	2,83
440	Desbridamentos de ferida por lesão traumática	18	222	418	29,17	15,95	16,77	2,38
441	Procedimentos na mão por lesão traumática	31	170	419	5,74	4,37	4,17	1,15
442	Outros procedimentos, em bloco operatório, por lesão traumática, com CC	61	335	536	17,00	18,46	16,80	3,07
443	Outros procedimentos, em bloco operatório, por lesão traumática, sem CC	72	544	1.037	5,65	6,01	6,54	1,21
444	Lesão traumática, idade > 17 anos, com CC	5	71	205	12,80	5,56	7,63	0,84
445	Lesão traumática, idade > 17 anos, sem CC	4	208	624	1,75	2,34	4,69	0,53
446	Lesão traumática, idade 0-17 anos	1	63	178	5,00	2,11	3,21	0,39
448	Reacções alérgicas, idade 0-17 anos	1	9	28	1,00	1,11	2,18	0,38
449	Intoxicações e efeitos tóxicos de drogas, idade > 17 anos, com CC	37	495	1.325	7,62	7,92	8,90	0,99
450	Intoxicações e efeitos tóxicos de drogas, idade > 17 anos, sem CC	46	424	1.845	2,63	3,74	3,48	0,48
451	Intoxicação e efeitos tóxicos de drogas, idade 0-17 anos	7	178	713	3,29	2,07	2,49	0,50
452	Complicações de tratamento, com CC	57	368	660	6,89	11,11	10,00	1,32
453	Complicações de tratamento, sem CC	78	416	965	4,54	4,91	5,46	0,77
454	Outros diagnósticos de lesão traumática, intoxicação e efeito tóxico, com CC	3	28	111	5,33	5,79	8,27	1,16
455	Outros diagnósticos de lesão traumática, intoxicação e efeito tóxico, sem CC	6	81	245	8,00	3,19	5,25	0,46
<b>Total:</b>		442	3.691	9.464				
<b>GCD: 22</b> Queimaduras								
505	Queimaduras extensas de 3ºgrau, sem enxerto de pele	2	42	57	5,00	14,95	12,70	2,26
506	Queimadura da espessura total pele, com enxerto, ou lesão por inalação, com CC ou traum.significativo	5	85	106	32,00	41,65	44,52	9,29
507	Queimadura da espessura total pele, com enxerto, ou lesão por inalação, sem CC ou traum.signifcativo	36	183	286	36,75	24,72	24,69	4,64



## Produção e Demora Média por GDH

### Comparação do Hospital com a Média do Grupo e Nacional

GCD / GDH	Descrição	Nº de Doentes			Demora Média			Peso Relativo
		Hospital	Grupo	Nacional	Hospital	Grupo	Nacional	
<b>GCD:</b> 22	Queimaduras							
508	Queimadura da espessura total pele, sem enxerto, ou lesão por inalação, com CC ou traum.significativo	6	35	80	9,67	18,40	18,69	2,67
509	Queimadura da espessura total pele, sem enxerto ou lesão por inalação, sem CC ou traum.significativo	147	395	839	10,03	9,44	9,68	0,97
<b>Total:</b>		196	740	1.368				
<b>GCD:</b> 23	Factores com Influência no Estado de Saúde e Outros Contactos com os Serviços de Saúde							
461	Outros procedimentos, em bloco operatório, com diagnóstico de outros contactos com os serviços de saúde	31	205	628	9,29	7,31	12,59	0,93
462	Reabilitação	1	9	125	11,00	4,11	33,04	1,11
463	Sintomas e sinais com CC	6	38	164	8,50	5,26	9,53	0,99
464	Sintomas e sinais sem CC	4	42	156	3,75	2,79	4,58	0,56
465	Continuação de cuidados, com história de doença maligna como diagnóstico secundário	6	95	341	2,67	3,78	5,96	0,43
466	Continuação de cuidados, sem história de doença maligna como diagnóstico secundário	68	934	7.831	2,93	5,72	9,67	0,63
467	Outros factores com influência no estado de saúde	55	1.232	3.475	3,09	3,14	4,18	0,38
<b>Total:</b>		171	2.555	12.720				
<b>GCD:</b> 24	Traumatismos Múltiplos Significativos							
484	Craniotomia por traumatismos múltiplos significativos	9	48	51	20,22	19,65	20,65	8,05
485	Reinserção de membro, procedimentos na anca/fémur por traumatismos múltiplos significativos	23	152	303	30,00	28,63	29,17	4,64
486	Outros procedimentos, em bloco operatório, por traumatismos múltiplos significativos	61	334	574	26,28	27,19	25,41	6,11
487	Outros traumatismos múltiplos significativos	57	332	639	12,84	13,44	15,33	2,68
<b>Total:</b>		150	866	1.567				
<b>GCD:</b> 25	Infecções pelo Vírus da Imunodeficiência Humana							
488	HIV com procedimento extenso em bloco operatório	18	89	114	41,39	37,93	38,60	6,15
489	HIV com situação clínica relacionada significativa	245	1.851	3.020	25,79	23,37	23,64	3,72
490	HIV com ou sem outra situação clínica relacionada	51	730	1.221	14,43	12,90	12,30	1,56
<b>Total:</b>								



## Produção e Demora Média por GDH

### Comparação do Hospital com a Média do Grupo e Nacional

GCD / GDH	Descrição	Nº de Doentes			Demora Média			Peso Relativo
		Hospital	Grupo	Nacional	Hospital	Grupo	Nacional	

314 2.670 4.355

**GCD:** 99 Outros Grupos

468	Procedimentos extensos, em bloco operatório, não relacionados com o diagnóstico principal	79	474	1.102	28,27	24,53	20,26	3,44
477	Procedimento não extenso, em bloco operatório, não relacionado com o diagnóstico principal	32	198	492	16,44	13,31	12,27	1,24

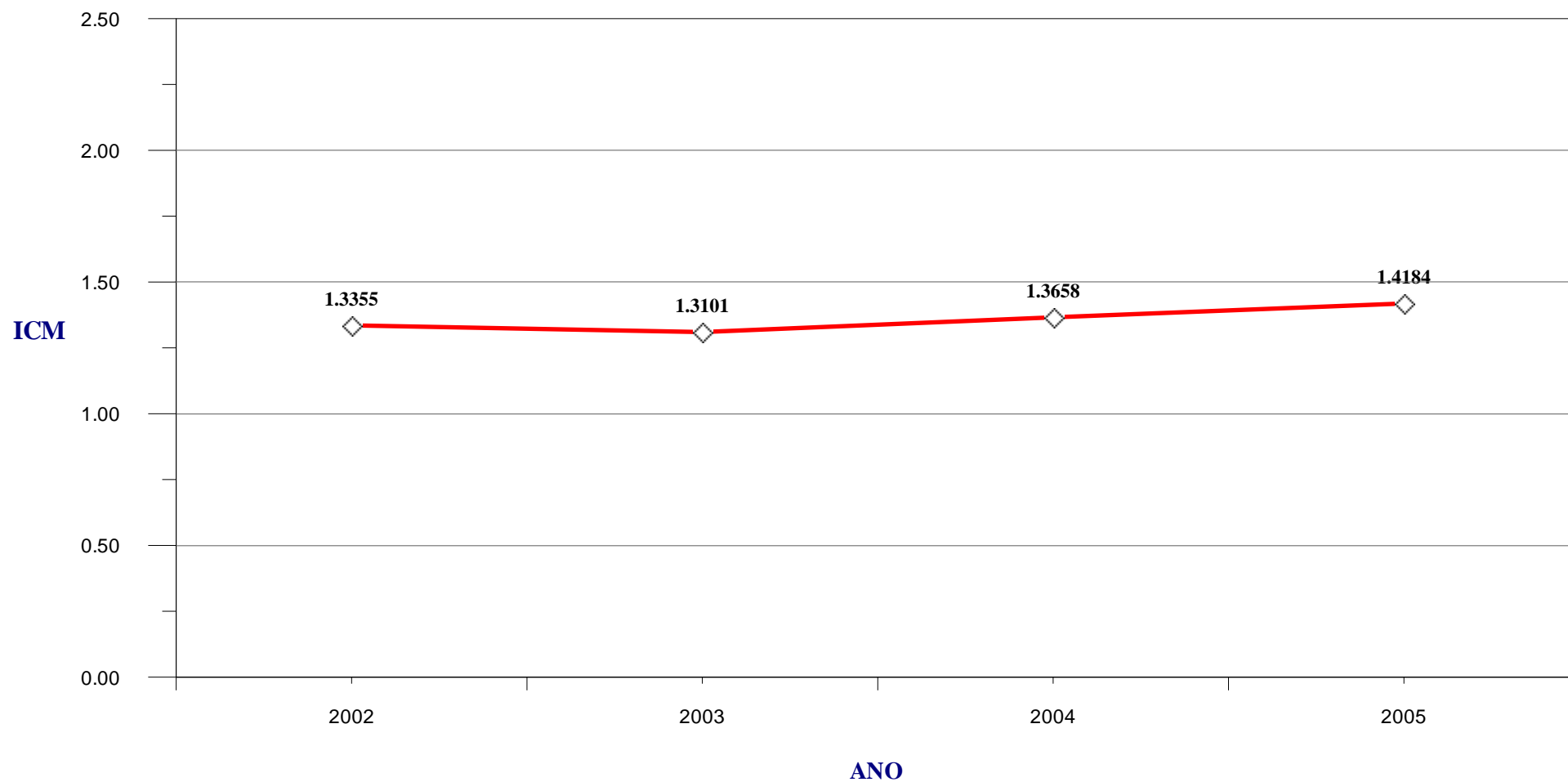
**Total:** 111 672 1.594

**Total Geral:** 38.085 336.964 965.896 8,43 7,89 6,98



## Evolução do Índice de Case-Mix do Hospital

Hospital : S.João





## Cirurgias de Ambulatório

### Parâmetros

Simulação (a): 212 - Limiares\_212\_2004\_06\_07\_2005-RR

Ano: 2004

Simulação (b): 222 - Limiares\_222\_2005\_17\_08\_2006

Ano: 2005

Data 21-08-06 11:18:02

Utilizador FIN



## Cirurgias de Ambulatório

Hospital: S.João

Ano: 2005

Nº Ordem (2)	GDH	Descrição	Nº Doentes (1)		Nº de Cir. Ambulatório		% Cir. Ambulatório	
			2004	2005	2004	2005	2004	2005
1	39	Procedimentos no cristalino, com ou sem vitrectomia	1.840	1.908	1.530	1.547	83,15	81,08
2	40	Procedimentos extra-oculares, excepto na órbita, idade > 17 anos	354	349	148	204	41,81	58,45
3	163	Procedimentos para hérnia, idade 0-17 anos	203	204	171	179	84,24	87,75
4	6	Descompressão do túnel cárpico	243	232	130	141	53,50	60,78
5	362	Laqueação de trompas, via endoscópica/laparoscópica	214	341	105	139	49,07	40,76
6	270	Outros procedimentos na pele/tecido celular subcutânea e mama sem CC	206	185	115	117	55,83	63,24
7	343	Circuncisão, idade 0-17 anos	124	121	115	116	92,74	95,87
8	158	Procedimentos no ânus e estomas, sem CC	350	323	78	102	22,29	31,58
9	267	Procedimentos perianais e pilonidais	179	133	129	88	72,07	66,17
10	162	Procedimentos para hérnia inguinal/femoral, idade > 17 anos, sem CC	449	394	97	67	21,60	17,01
11	315	Outros procedimentos, em bloco operatório, no rim e vias urinárias	181	128	73	65	40,33	50,78
12	42	Procedimentos intra-oculares, excepto na retina, íris e cristalino	322	383	23	60	7,14	15,67
13	119	Laqueação venosa e flebo-extracção	947	604	54	50	5,70	8,28
14	340	Procedimentos nos testículos, por doença não maligna, idade 0-17 anos	96	99	46	50	47,92	50,51
15	41	Procedimentos extra-oculares, excepto na órbita, idade 0-17 anos	102	147	31	46	30,39	31,29
16	38	Procedimentos primários na íris	36	44	31	40	86,11	90,91
17	266	Enxerto cutâneo e/ou desbridamento excepto por úlcera da pele/fleimão, sem CC	94	103	26	33	27,66	32,04
18	268	Procedimento plásticos na pele, tecido celular subcutâneo e mama	68	93	17	31	25,00	33,33
19	360	Procedimentos na vagina, colo do útero e vulva	66	85	9	31	13,64	36,47
20	229	Procedimentos na mão ou punho, excepto grandes procedimentos nas articulações, sem CC	179	171	22	29	12,29	16,96
21	339	Procedimentos nos testículos, por doença não maligna, idade > 17 anos	92	132	16	28	17,39	21,21
22	160	Procedimentos para hérnia, excepto inguinal/femoral, idade > 17 anos, sem CC	146	126	23	24	15,75	19,05
23	262	Biópsia da mama/excisão local por doença não maligna	60	55	21	24	35,00	43,64
24	169	Procedimentos na boca, sem CC	62	61	23	23	37,10	37,70
25	342	Circuncisão, idade > 17 anos	30	50	12	23	40,00	46,00
26	494	Colecistectomia laparoscópica, sem exploração do colédoco, sem CC	374	345	27	23	7,22	6,67
27	261	Procedimentos na mama, por doença não maligna, excepto biópsia/excisão local	176	258	10	20	5,68	7,75
28	231	Excisão local/remoção de meios de fixação interna, excepto anca/fémur	151	164	13	19	8,61	11,59
29	341	Procedimentos no pénis	69	65	12	19	17,39	29,23
30	461	Outros procedimentos, em bloco operatório, com diagnóstico de outros contactos com os serviços de saúde	52	49	20	18	38,46	36,73
31	227	Procedimentos nos tecidos moles, sem CC	88	104	17	15	19,32	14,42
32	359	Procedimentos no útero e anexos, por doença não maligna, sem CC	637	594	23	14	3,61	2,36
33	55	Procedimentos diversos nos ouvidos, nariz, boca e garganta	207	183	13	12	6,28	6,56
34	443	Outros procedimentos, em bloco operatório, por lesão traumática, sem CC	85	85	14	12	16,47	14,12
35	394	Outros procedimentos, em bloco operatório, em órgãos hematopoieticos	56	41	16	11	28,57	26,83





## Cirurgias de Ambulatório

Hospital: S.João

Ano: 2005

Nº Ordem (2)	GDH	Descrição	Nº Doentes (1)		Nº de Cir. Ambulatório		% Cir. Ambulatório	
			2004	2005	2004	2005	2004	2005
36	503	Procedimentos no joelho, sem diagnóstico principal de infecção	125	102	10	10	8,00	9,80
37	8	Procedimentos nos nervos cranianos/periféricos e noutras estruturas nervosas, sem CC	78	99	3	7	3,85	7,07
38	120	Outros procedimentos no aparelho circulatório em bloco operatório	37	45	2	6	5,41	13,33
39	293	Outros procedimentos, em bloco operatório, por doenças endócrinas, nutricionais e metabólicas, sem CC	5	7	3	4	60,00	57,14
40	363	Dilatação e curetagem, conização/implantação de rádio, por doença maligna	5	5	0	4	0,00	80,00
41	364	Dilatação e curetagem, conização, excepto por doença maligna	8	10	2	3	25,00	30,00
42	37	Procedimentos na órbita	41	41	2	2	4,88	4,88
43	232	Artroscopia	23	16	1	2	4,35	12,50
44	408	Doenças mieloproliferativas ou doen. malignas mal-diferenciadas com outros proc. em bloco operatório	16	14	4	2	25,00	14,29
45	230	Excisão local/remoção de meios de fixação interna da anca/fémur	28	24	0	2	0,00	8,33
46	51	Procedimentos nas glândulas salivares, excepto sialadenectomia	6	5	2	1	33,33	20,00
47	314	Procedimentos uretrais, idade 0-17 anos	4	8	0	1	0,00	12,50
48	291	Procedimentos no tiroglosso	16	9	0	1	0,00	11,11
49	290	Procedimentos na tiróide	298	318	0	1	0,00	0,31
50	198	Colecistectomia, excepto por laparoscopia, sem exploração do colédoco, sem CC	53	64	0	1	0,00	1,56
51	225	Procedimentos no pé	88	73	1	1	1,14	1,37
52	56	Rinoplastia	57	131	0	1	0,00	0,76
<b>Total GDH:</b>			9.426	9.330	3.240	3.469	34,37	37,18
<b>Total Hospital:</b>			42.269	42.451	3.249	3.469	7,69	8,17

(1) Refere-se a todos os episódios de internamento, cirurgias de ambulatório e outros episódios em ambulatório.

(2) Ordenação decrescente do número de cirurgias de ambulatório.



## Outros Episódios em Ambulatório

### Parâmetros

Simulação (a): 212 - Limiares\_212\_2004\_06\_07\_2005-RR

Ano: 2004

Simulação (b): 222 - Limiares\_222\_2005\_17\_08\_2006

Ano: 2005

Data 21-08-06 11:18:01

Utilizador FIN



## Outros Episódios em Ambulatório(1)

Hospital: S.João

Ano: 2005

Nº Ordem (2)	GDH	Descrição	Nº Doentes(3)		Nº de Doentes (0 Dias)		% Doentes (0 Dias)	
			2004	2005	2004	2005	2004	2005
1	187	Extracção e restauração dentárias	143	174	113	134	79,02	77,01
2	466	Continuação de cuidados, sem história de doença maligna como diagnóstico secundário	123	122	48	54	39,02	44,26
3	323	Cálculos urinários, com CC e/ou litotrisia extracorporal	274	236	1	41	0,36	17,37
4	405	Leucemia aguda sem grandes procedimentos, em bloco operatório, idade 0-17 anos	92	75	25	31	27,17	41,33
5	299	Erros inatos do metabolismo	52	59	29	28	55,77	47,46
6	356	Procedimentos reconstrutivos do aparelho genital feminino	151	253	12	27	7,95	10,67
7	26	Convulsões e cefaleias, idade 0-17 anos	87	117	0	21	0,00	17,95
8	284	Pequenas perturbações cutâneas, sem CC	70	101	4	18	5,71	17,82
9	184	Esofagite/gastrenterite/perturbações digestivas diversas, idade 0-17 anos	332	283	46	17	13,86	6,01
10	241	Doenças do tecido conjuntivo, sem CC	75	115	8	16	10,67	13,91
11	47	Outras perturbações do olho, idade > 17 anos, sem CC	79	76	6	15	7,59	19,74
12	467	Outros factores com influência no estado de saúde	80	70	18	15	22,50	21,43
13	125	Doenças circulatórias, excepto EAM, com cateterismo cardíaco e sem diagnóstico complicado	357	439	27	13	7,56	2,96
14	352	Outros diagnósticos do aparelho genital masculino	50	42	13	13	26,00	30,95
15	256	Outros diagnósticos do sistema músculo-esquelético e do tecido conjuntivo	113	90	22	13	19,47	14,44
16	404	Linfoma e leucemia não aguda, sem CC	45	42	10	12	22,22	28,57
17	63	Outros procedimentos no ouvido, boca, nariz e garganta em bloco operatório	142	135	10	11	7,04	8,15
18	186	Doenças dentárias/orais, excepto extracção e restauração, idade 0-17 anos	41	39	18	11	43,90	28,21
19	492	Quimioterapia com leucemia aguda como diagnóstico secundário	188	115	25	11	13,30	9,57
20	333	Outros diagnósticos dos rins e vias urinárias, idade 0-17 anos	41	36	9	11	21,95	30,56
21	224	Procedimentos no ombro/cotovelo/antebraço, excepto procedimentos nas grandes articulações, sem CC	134	118	7	11	5,22	9,32
22	477	Procedimento não extenso, em bloco operatório, não relacionado com o diagnóstico principal	60	42	11	10	18,33	23,81
23	48	Outras perturbações do olho, idade 0-17 anos	40	34	4	9	10,00	26,47
24	305	Grandes procedimentos nos rins, ureteres e bexiga por doença não maligna, sem CC	66	79	3	9	4,55	11,39
25	35	Outras perturbações do sistema nervoso, sem CC	43	63	3	8	6,98	12,70
26	396	Doenças dos eritrócitos, idade 0-17 anos	20	30	4	8	20,00	26,67
27	382	Falso trabalho de parto	53	28	28	8	52,83	28,57
28	288	Procedimentos para obesidade, em bloco operatório	196	255	10	8	5,10	3,14
29	206	Doenças hepatobiliares, excepto as malignas/cirrose/hepatite alcoólica, sem CC	160	144	29	8	18,13	5,56
30	350	Inflamações dos órgãos genitais masculinos	39	46	6	7	15,38	15,22
31	468	Procedimentos extensos, em bloco operatório, não relacionados com o diagnóstico principal	97	86	1	7	1,03	8,14
32	74	Outros diagnósticos ouvido/nariz/boca/garganta, idade 0-17 anos	52	60	7	6	13,46	10,00



## Outros Episódios em Ambulatório(1)

Hospital: S.João

Ano: 2005

Nº Ordem (2)	GDH	Descrição	Nº Doentes(3)		Nº de Doentes (0 Dias)		% Doentes (0 Dias)	
			2004	2005	2004	2005	2004	2005
33	402	Linfoma e leucemia não aguda com outros procedimentos em bloco operatório, sem CC	31	34	6	6	19,35	17,65
34	380	Aborto sem dilatação e curetagem	207	218	101	6	48,79	2,75
35	229	Procedimentos na mão ou punho, excepto grandes procedimentos nas articulações, sem CC	179	171	9	6	5,03	3,51
36	397	Doenças da coagulação	71	74	0	6	0,00	8,11
37	190	Outros diagnósticos do aparelho digestivo, idade 0-17 anos	57	52	10	6	17,54	11,54
38	124	Doenças circulatórias, excepto EAM, com cateterismo cardíaco e diagnóstico complicado	111	131	6	5	5,41	3,82
39	359	Procedimentos no útero e anexos, por doença não maligna, sem CC	637	594	3	5	0,47	0,84
40	509	Queimadura da espessura total pele, sem enxerto ou lesão por inalação, sem CC ou traum.significativo	166	152	5	5	3,01	3,29
41	453	Complicações de tratamento, sem CC	91	83	10	5	10,99	6,02
42	157	Procedimentos no ânus e estomas, com CC	48	49	3	5	6,25	10,20
43	4	Procedimentos raquidianos	25	25	6	4	24,00	16,00
44	249	Cuidados posteriores a procedimentos no sistema músculo-esquelético e tecido conjuntivo	58	89	4	4	6,90	4,49
45	360	Procedimentos na vagina, colo do útero e vulva	66	85	12	4	18,18	4,71
46	500	Procedimentos no dorso e pescoço, excepto artrodese verterbral, sem CC	56	110	2	4	3,57	3,64
47	415	Procedimentos em bloco operatório, por doenças infecciosas e parasitárias	62	90	1	4	1,61	4,44
48	414	Outras doenças mieloproliferativas ou doenças malignas mal-diferenciadas, sem CC	8	9	3	4	37,50	44,44
49	340	Procedimentos nos testículos, por doença não maligna, idade 0-17 anos	96	99	4	4	4,17	4,04
50	255	Fractura/distensão/entorse/luxação do braço/perna, excepto pé, idade 0-17 anos	25	28	0	4	0,00	14,29
51	139	Arritmias e perturbações da condução cardíaca, sem CC	30	27	4	4	13,33	14,81
52	6	Descompressão do túnel cárpico	243	232	0	3	0,00	1,29
53	423	Outros diagnósticos de doenças infecciosas e parasitárias	48	46	1	3	2,08	6,52
54	410	Quimioterapia sem leucemia aguda como diagnóstico secundário	197	139	7	3	3,55	2,16
55	383	Outro diagnóstico pré-natal com complicações médicas	146	91	11	3	7,53	3,30
56	252	Fractura/distensão/entorse/luxação do antebraço, mão e pé, idade 0-17 anos	24	22	4	3	16,67	13,64
57	251	Fractura/distensão/entorse/luxação do antebraço, mão e pé, idade > 17 anos, sem CC	31	27	3	3	9,68	11,11
58	234	Outros procedimentos no sistema músculo-esquelético e tecido conjuntivo, em bloco operatório, sem CC	20	41	1	3	5,00	7,32
59	231	Excisão local/remoção de meios de fixação interna, excepto anca/fémur	151	164	2	3	1,32	1,83
60	189	Outros diagnósticos do aparelho digestivo, idade > 17 anos, sem CC	219	188	29	3	13,24	1,60
61	158	Procedimentos no ânus e estomas, sem CC	350	323	3	3	0,86	0,93
62	145	Outros diagnósticos do aparelho circulatório, sem CC	38	50	3	3	7,89	6,00
63	102	Outros diagnósticos do aparelho respiratório, sem CC	102	128	3	3	2,94	2,34
64	14	Perturbações cerebro-vasculares específicas, excepto acidentes isquémicos transitórios	880	1.050	1	3	0,11	0,29
65	41	Procedimentos extra-oculares, excepto na órbita, idade 0-17 anos	102	147	5	3	4,90	2,04
66	40	Procedimentos extra-oculares, excepto na órbita, idade > 17 anos	354	349	4	3	1,13	0,86



## Outros Episódios em Ambulatório(1)

Hospital: S.João

Ano: 2005

Nº Ordem (2)	GDH	Descrição	Nº Doentes(3)		Nº de Doentes (0 Dias)		% Doentes (0 Dias)	
			2004	2005	2004	2005	2004	2005
67	12	Perturbações degenerativas do sistema nervoso	73	128	1	3	1,37	2,34
68	19	Perturbações dos nervos cranianos e periféricos, sem CC	33	48	0	2	0,00	4,17
69	29	Estupor e coma traumáticos, coma < 1h, idade > 17 anos, sem CC	61	108	0	2	0,00	1,85
70	37	Procedimentos na órbita	41	41	7	2	17,07	4,88
71	369	Perturbações menstruais e/ou outras perturbações do aparelho genital feminino	122	107	11	2	9,02	1,87
72	332	Outros diagnósticos dos rins e vias urinárias, idade > 17 anos, sem CC	83	97	1	2	1,20	2,06
73	324	Cálculos urinários, sem CC	84	83	7	2	8,33	2,41
74	173	Doença digestiva maligna, sem CC	102	81	4	2	3,92	2,47
75	163	Procedimentos para hérnia, idade 0-17 anos	203	204	6	2	2,96	0,98
76	161	Procedimentos para hérnia inguinal/femoral, idade > 17 anos, com CC	64	99	3	2	4,69	2,02
77	156	Procedimentos no esófago, estômago e duodeno, idade 0-17 anos	34	42	0	2	0,00	4,76
78	143	Dor torácica	37	19	0	2	0,00	10,53
79	131	Perturbações vasculares periféricas, sem CC	159	167	7	2	4,40	1,20
80	98	Bronquite e asma, idade 0-17 anos	237	178	3	2	1,27	1,12
81	91	Pneumonia e pleurisia simples, idade 0-17 anos	106	148	1	2	0,94	1,35
82	90	Pneumonia e pleurisia simples, idade > 17 anos, sem CC	58	104	0	2	0,00	1,92
83	384	Outro diagnóstico pré-natal sem complicações médicas	67	56	8	2	11,94	3,57
84	381	Aborto com dilatação e curetagem, aspiração ou histerotomia	113	89	7	2	6,19	2,25
85	270	Outros procedimentos na pele/tecido celular subcutânea e mama sem CC	206	185	2	2	0,97	1,08
86	269	Outros procedimentos na pele/tecido celular subcutâneo e mama com CC	26	23	4	2	15,38	8,70
87	266	Enxerto cutâneo e/ou desbridamento excepto por úlcera da pele/fleimão, sem CC	94	103	0	2	0,00	1,94
88	264	Enxerto cutâneo e/ou desbridamento por úlcera da pele/fleimão, sem CC	12	9	1	2	8,33	22,22
89	239	Fractura patológica e doença maligna músculo-esqueléticas e/ou do tecido conjuntivo	35	42	5	2	14,29	4,76
90	227	Procedimentos nos tecidos moles, sem CC	88	104	2	2	2,27	1,92
91	220	Procedimentos no membro inferior/úmero, excepto anca/pé/fémur, idade 0-17 anos	64	68	2	2	3,13	2,94
92	185	Doenças dentárias/orais, excepto extracção e restauração, idade > 17 anos	73	59	2	2	2,74	3,39
93	175	Hemorragia gastrointestinal, sem CC	58	51	2	2	3,45	3,92
94	493	Colecistectomia laparoscópica, sem exploração do colédoco, com CC	80	99	1	2	1,25	2,02
95	301	Doenças endócrinas, sem CC	90	93	15	2	16,67	2,15
96	82	Doenças malignas respiratórias	254	232	2	2	0,79	0,86
97	73	Outros diagnósticos do ouvido/nariz/boca/garganta, idade > 17 anos	87	85	2	2	2,30	2,35
98	72	Traumatismo e deformidade nasal	24	32	0	2	0,00	6,25
99	8	Procedimentos nos nervos cranianos/periféricos e noutras estruturas nervosas, sem CC	78	99	0	1	0,00	1,01
100	23	Estupor e coma, não traumáticos	17	4	0	1	0,00	25,00
101	20	Infecção do sistema nervoso excepto meningite viral	85	56	0	1	0,00	1,79
102	16	Perturbações cerebro-vasculares não específicas, com CC	225	25	0	1	0,00	4,00



## Outros Episódios em Ambulatório(1)

Hospital: S.João

Ano: 2005

Nº Ordem (2)	GDH	Descrição	Nº Doentes(3)		Nº de Doentes (0 Dias)		% Doentes (0 Dias)	
			2004	2005	2004	2005	2004	2005
103	89	Pneumonia e pleurisia simples, idade > 17 anos, com CC	639	851	0	1	0,00	0,12
104	399	Doenças do sistema retículo-endotelial e da imunidade, sem CC	12	27	0	1	0,00	3,70
105	395	Doenças dos eritrócitos, idade > 17 anos	93	87	4	1	4,30	1,15
106	394	Outros procedimentos, em bloco operatório, em órgãos hematopoieticos	56	41	0	1	0,00	2,44
107	391	Recém-nascido normal	1.857	1.660	1	1	0,05	0,06
108	390	Recém-nascido com outros problemas significativos	595	578	1	1	0,17	0,17
109	388	Prematuridade sem grandes problemas	49	67	0	1	0,00	1,49
110	387	Prematuridade com grandes problemas	30	30	0	1	0,00	3,33
111	376	Diagnóstico pós-parto e pós-aborto, sem procedimento em bloco operatório	21	27	0	1	0,00	3,70
112	365	Outros procedimentos, em bloco operatório, no aparelho genital feminino	16	12	0	1	0,00	8,33
113	358	Procedimentos no útero e anexos, por doença não maligna, com CC	84	80	1	1	1,19	1,25
114	351	Esterilização masculina	8	2	7	1	87,50	50,00
115	345	Outros procedimentos, em bloco operatório, no aparelho genital masculino excepto por doença maligna	5	8	1	1	20,00	12,50
116	339	Procedimentos nos testículos, por doença não maligna, idade > 17 anos	92	132	0	1	0,00	0,76
117	331	Outros diagnósticos dos rins e vias urinárias, idade > 17 anos, com CC	170	223	0	1	0,00	0,45
118	330	Aperto uretral, idade 0-17 anos	2	6	0	1	0,00	16,67
119	327	Sintomas e sinais renais e das vias urinárias, idade 0-17 anos	3	7	0	1	0,00	14,29
120	322	Infecção do rim e vias urinárias, idade 0-17 anos	158	143	1	1	0,63	0,70
121	172	Doença digestiva maligna, com CC	166	159	0	1	0,00	0,63
122	169	Procedimentos na boca, sem CC	62	61	1	1	1,61	1,64
123	168	Procedimentos na boca, com CC	8	11	0	1	0,00	9,09
124	167	Apendicectomia sem diagnóstico principal complicado, sem CC	432	403	1	1	0,23	0,25
125	151	Lise de aderências peritoneais, sem CC	14	15	0	1	0,00	6,67
126	144	Outros diagnósticos do aparelho circulatório, com CC	149	121	2	1	1,34	0,83
127	138	Arritmias e perturbações da condução cardíaca, com CC	76	90	1	1	1,32	1,11
128	134	Hipertensão	39	32	0	1	0,00	3,13
129	133	Aterosclerose, sem CC	15	12	0	1	0,00	8,33
130	132	Aterosclerose, com CC	19	30	1	1	5,26	3,33
131	127	Insuficiência cardíaca e choque	530	525	1	1	0,19	0,19
132	110	Grandes procedimentos cardiovasculares, com CC	96	119	0	1	0,00	0,84
133	101	Outros diagnósticos do aparelho respiratório, com CC	334	424	2	1	0,60	0,24
134	100	Sintomas e sinais respiratórios, sem CC	12	11	0	1	0,00	9,09
135	92	Doença pulmonar intersticial, com CC	29	21	0	1	0,00	4,76
136	443	Outros procedimentos, em bloco operatório, por lesão traumática, sem CC	85	85	1	1	1,18	1,18
137	441	Procedimentos na mão por lesão traumática	28	32	2	1	7,14	3,13



## Outros Episódios em Ambulatório(1)

Hospital: S.João

Ano: 2005

Nº Ordem (2)	GDH	Descrição	Nº Doentes(3)		Nº de Doentes (0 Dias)		% Doentes (0 Dias)	
			2004	2005	2004	2005	2004	2005
138	432	Outros diagnósticos de doenças mentais	6	10	0	1	0,00	10,00
139	431	Doenças mentais da infância	12	28	0	1	0,00	3,57
140	429	Perturbações orgânicas e atraso mental	35	40	0	1	0,00	2,50
141	427	Neuroses excepto depressivas	16	21	0	1	0,00	4,76
142	422	Doença viral e síndrome febril indeterminada, idade 0-17 anos	94	72	1	1	1,06	1,39
143	418	Infecções pós-traumáticas e pós-operatórias	67	58	0	1	0,00	1,72
144	282	Traumatismo da pele, tecido celular subcutâneo e mama, idade 0-17 anos	17	11	0	1	0,00	9,09
145	503	Procedimentos no joelho, sem diagnóstico principal de infecção	125	102	0	1	0,00	0,98
146	478	Outros procedimentos vasculares, com CC	127	162	1	1	0,79	0,62
147	473	Leucemia aguda sem grandes proc., em bloco operatório, idade > 17 anos	105	84	0	1	0,00	1,19
148	465	Continuação de cuidados, com história de doença maligna como diagnóstico secundário	11	7	4	1	36,36	14,29
149	452	Complicações de tratamento, com CC	56	58	3	1	5,36	1,72
150	449	Intoxicações e efeitos tóxicos de drogas, idade > 17 anos, com CC	62	38	0	1	0,00	2,63
151	445	Lesão traumática, idade > 17 anos, sem CC	8	5	1	1	12,50	20,00
152	281	Traumatismo da pele, tecido celular subcutâneo e mama, idade > 17 anos, sem CC	14	13	1	1	7,14	7,69
153	279	Fleimão, idade 0-17 anos	45	23	2	1	4,44	4,35
154	278	Fleimão, idade > 17 anos, sem CC	83	83	0	1	0,00	1,20
155	260	Mastectomia subtotal por doença maligna, sem CC	72	64	0	1	0,00	1,56
156	250	Fractura/distensão/entorse/luxação do antebraço, mão e pé, idade > 17 anos, com CC	3	9	0	1	0,00	11,11
157	247	Sintomas e sinais do sistema músculo-esquelético e/ou tecido conjuntivo	14	18	0	1	0,00	5,56
158	238	Osteomielite	8	5	1	1	12,50	20,00
159	230	Excisão local/remoção de meios de fixação interna da anca/fémur	28	24	0	1	0,00	4,17
160	319	Doenças malignas do rim e vias urinárias, sem CC	27	26	0	1	0,00	3,85
161	318	Doenças malignas do rim e vias urinárias, com CC	35	44	0	1	0,00	2,27
162	316	Insuficiência renal	237	137	5	1	2,11	0,73
163	309	Pequenos procedimentos na bexiga, sem CC	31	60	3	1	9,68	1,67
164	304	Grandes procedimentos nos rins, ureteres e bexiga por doença não maligna, com CC	85	91	1	1	1,18	1,10
165	300	Doenças endócrinas, com CC	33	50	0	1	0,00	2,00
166	295	Diabetes, idade 0-35 anos	65	78	1	1	1,54	1,28
167	294	Diabetes, idade > 35 anos	166	179	2	1	1,20	0,56
168	283	Pequenas perturbações cutâneas, com CC	41	40	0	1	0,00	2,50
169	225	Procedimentos no pé	88	73	2	1	2,27	1,37
170	223	Grandes procedimentos no ombro/cotovelo ou outros procedimentos no membro superior, com CC	22	25	0	1	0,00	4,00
171	219	Procedimentos no membro inferior/úmero, excepto anca/pé/fémur, idade > 17 anos, sem CC	172	177	0	1	0,00	0,56



## Outros Episódios em Ambulatório(1)

Hospital: S.João

Ano: 2005

Nº Ordem (2)	GDH	Descrição	Nº Doentes(3)		Nº de Doentes (0 Dias)		% Doentes (0 Dias)	
			2004	2005	2004	2005	2004	2005
172	216	Biópsias do sistema músculo-esquelético e do tecido conjuntivo	39	23	1	1	2,56	4,35
173	211	Procedimentos na anca e fémur, excepto grandes articulações, idade > 17 anos, sem CC	104	125	0	1	0,00	0,80
174	202	Cirrose e hepatite alcoólica	358	349	4	1	1,12	0,29
175	183	Esofagite/gastrenterite/perturbações digestivas diversas, idade > 17 anos, sem CC	103	108	5	1	4,85	0,93
176	181	Oclusão gastrintestinal, sem CC	75	71	4	1	5,33	1,41
177	77	Outros procedimentos no aparelho respiratório, em bloco operatório, sem CC	12	14	0	1	0,00	7,14
178	66	Epistaxis	47	65	2	1	4,26	1,54
179	69	Otite média e infecção das vias respiratórias superiores, idade > 17 anos, sem CC	41	48	0	1	0,00	2,08
180	43	Hifema	6	2	0	1	0,00	50,00
181	9	Perturbações e lesões traumáticas raquidianas	9	14	0	1	0,00	7,14
182	15	Acidentes isquémicos transitórios e oclusões pré-cerebrais	169	141	0	1	0,00	0,71
183	11	Doenças malignas do sistema nervoso, sem CC	48	52	3	1	6,25	1,92
Total GDH:			20.702	20.948	1.004	897	4,85	4,28
Total Hospital:			42.269	42.451	1.129	897	2,67	2,11

(1) Consideram-se outros episódios em ambulatório todos os que apresentam data de admissão igual à data de alta, excepto:

- GDH de Cirurgia de Ambulatório;
- Destino após alta igual a falecido, transferido ou saída contra parecer médico;
- Diagnóstico de procedimento não realizado(V64.X)

(2) Ordenação decrescente do número de outros episódios em ambulatório.

(3) Refere-se a todos os episódios de internamento, cirurgias de ambulatório e outros episódios em ambulatório.





## **Evolução das Demoras Médias do Hospital, do Grupo e Nacional 25 GDH com Maior Número de Doentes Saídos do Hospital**

### **Parâmetros**

Simulação (a): 212 - Limiares\_212\_2004\_06\_07\_2005-RR

Ano: 2004

Simulação (b): 222 - Limiares\_222\_2005\_17\_08\_2006

Ano: 2005

Data 21-08-06 11:17:43

Utilizador FIN



## Evolução das Demoras Médias do Hospital, do Grupo e Nacional - 25 GDH com Maior Número de Doentes Saídos do Hospital

Hospital: S.João

Ano: 2005

Nº Ordem (1)	GDH	Nº Doentes			Demora Média do Hospital			Demora Média Grupo			Demora Média Nacional		
		2004	2005	% Variação	2004	2005	Diferença	2004	2005	Diferença	2004	2005	Diferença
1	391	1.856	1.659	-10,61	3,19	3,37	0,18	2,96	3,00	0,03	2,82	2,84	0,02
2	373	1.772	1.582	-10,72	3,00	2,97	-0,03	3,08	3,08	0,00	2,86	2,86	0,00
3	14	879	1.047	19,11	9,06	8,93	-0,13	11,18	10,85	-0,32	10,55	10,15	-0,39
4	89	639	850	33,02	10,61	10,99	0,38	11,00	10,77	-0,24	10,63	10,55	-0,09
5	371	662	643	-2,87	4,94	4,68	-0,26	5,03	4,80	-0,22	4,55	4,44	-0,11
6	390	594	577	-2,86	4,02	3,95	-0,06	3,68	3,79	0,10	3,71	3,68	-0,04
7	359	611	575	-5,89	4,21	3,52	-0,69	4,52	4,44	-0,08	4,79	4,63	-0,16
8	119	893	554	-37,96	1,54	1,37	-0,17	1,89	1,80	-0,09	2,05	2,03	-0,02
9	127	529	524	-0,95	9,87	10,56	0,69	8,77	8,77	0,00	8,93	8,94	0,01
10	116	435	442	1,61	6,55	6,18	-0,37	4,82	4,44	-0,38	5,12	5,17	0,06
11	125	330	426	29,09	3,18	2,02	-1,16	3,05	2,37	-0,68	3,17	2,90	-0,27
12	101	332	423	27,41	10,12	9,79	-0,33	10,00	9,76	-0,24	9,71	9,55	-0,15
13	167	431	402	-6,73	3,21	3,28	0,07	2,94	2,90	-0,04	3,13	3,13	-0,01
14	88	353	400	13,31	9,80	10,34	0,55	9,46	9,43	-0,03	9,37	9,37	0,00
15	39	308	361	17,21	4,01	3,87	-0,14	2,35	2,44	0,09	2,23	2,20	-0,03
16	202	354	348	-1,69	10,84	9,99	-0,85	9,36	9,81	0,45	10,09	10,01	-0,08
17	162	352	327	-7,10	2,27	2,53	0,26	2,68	2,67	-0,01	2,51	2,44	-0,06
18	42	298	323	8,39	4,33	5,65	1,32	4,73	4,92	0,19	4,81	4,92	0,10
19	494	347	322	-7,20	3,04	3,01	-0,03	3,44	3,46	0,02	3,17	3,21	0,04
20	290	298	317	6,38	3,34	3,39	0,05	4,26	4,70	0,44	3,99	4,26	0,27
21	105	190	278	46,32	11,83	12,56	0,73	11,02	10,80	-0,21	11,80	11,56	-0,24
22	416	84	278	230,95	11,99	14,32	2,33	13,86	14,51	0,65	13,30	13,61	0,32
23	209	282	270	-4,26	12,42	12,10	-0,32	14,30	13,43	-0,87	13,05	12,66	-0,39
24	184	286	266	-6,99	4,02	4,14	0,12	2,58	3,10	0,51	2,56	2,72	0,16
25	389	270	260	-3,70	8,21	7,97	-0,24	7,01	7,74	0,73	7,61	7,55	-0,06
<b>Total 25 GDH:</b>		13.385	13.454	0,52									
<b>Total Geral:</b>		37.891	38.085	0,51									
<b>% 25 GDH/Geral:</b>		35,33	35,33										

(1) Ordenação decrescente por nº de doentes

2006-08-21 11:17



## **Evolução das Demoras Médias do Hospital, do Grupo e Nacional 25 GDH com Maior Número de Dias de Internamento**

### **Parâmetros**

Simulação (a): 212 - Limiares\_212\_2004\_06\_07\_2005-RR

Ano: 2004

Simulação (b): 222 - Limiares\_222\_2005\_17\_08\_2006

Ano: 2005

Data 21-08-06 11:17:45

Utilizador FIN



## Evolução das Demoras Médias do Hospital, do Grupo e Nacional - 25 GDH com Maior Número de Dias de Internamento do Hospital

Hospital: S.João

Ano: 2005

Nº Ordem (1)	GDH	Nº Dias de Internamento			Demora Média do Hospital			Demora Média Grupo			Demora Média Nacional		
		2004	2005	% Variação	2004	2005	Diferença	2004	2005	Diferença	2004	2005	Diferença
1	14	7.963	9.346	17,37	9,06	8,93	-0,13	11,18	10,85	-0,33	10,55	10,15	-0,40
2	89	6.781	9.341	37,75	10,61	10,99	0,38	11,00	10,77	-0,23	10,63	10,55	-0,08
3	483	7.718	8.967	16,18	68,30	83,80	15,50	72,43	73,96	1,53	68,85	70,42	1,57
4	489	6.245	6.318	1,17	25,08	25,79	0,71	23,33	23,37	0,04	23,39	23,64	0,25
5	391	5.925	5.593	-5,60	3,19	3,37	0,18	2,96	3,00	0,04	2,82	2,84	0,02
6	127	5.222	5.536	6,01	9,87	10,56	0,69	8,77	8,77	0,00	8,93	8,94	0,01
7	1	5.542	4.978	-10,18	27,03	20,49	-6,54	20,93	19,36	-1,57	20,60	18,85	-1,75
8	373	5.318	4.695	-11,71	3,00	2,97	-0,03	3,08	3,08	0,00	2,86	2,86	0,00
9	430	4.660	4.492	-3,61	28,59	25,67	-2,92	26,90	25,03	-1,87	24,18	23,31	-0,87
10	101	3.360	4.143	23,30	10,12	9,79	-0,33	10,00	9,76	-0,24	9,71	9,55	-0,16
11	88	3.458	4.137	19,64	9,80	10,34	0,54	9,46	9,43	-0,03	9,37	9,37	0,00
12	416	1.007	3.980	295,23	11,99	14,32	2,33	13,86	14,51	0,65	13,30	13,61	0,31
13	148	5.620	3.927	-30,12	22,13	18,61	-3,52	19,93	18,79	-1,14	19,71	19,07	-0,64
14	105	2.247	3.492	55,41	11,83	12,56	0,73	11,02	10,80	-0,22	11,80	11,56	-0,24
15	202	3.837	3.477	-9,38	10,84	9,99	-0,85	9,36	9,81	0,45	10,09	10,01	-0,08
16	217	2.169	3.467	59,84	44,27	53,34	9,07	36,04	35,51	-0,53	32,04	32,27	0,23
17	209	3.502	3.266	-6,74	12,42	12,10	-0,32	14,30	13,43	-0,87	13,05	12,66	-0,39
18	154	4.068	3.077	-24,36	24,21	21,37	-2,84	21,36	21,11	-0,25	21,04	21,14	0,10
19	371	3.273	3.012	-7,97	4,94	4,68	-0,26	5,03	4,80	-0,23	4,55	4,44	-0,11
20	82	2.906	2.979	2,51	11,53	12,95	1,42	12,48	12,61	0,13	12,25	12,41	0,16
21	113	2.629	2.961	12,63	22,66	28,47	5,81	22,57	24,13	1,56	21,93	22,04	0,11
22	116	2.850	2.733	-4,11	6,55	6,18	-0,37	4,82	4,44	-0,38	5,12	5,17	0,05
23	36	2.384	2.564	7,55	10,02	10,47	0,45	6,19	6,07	-0,12	6,24	6,00	-0,24
24	478	1.978	2.517	27,25	15,70	15,63	-0,07	13,50	14,21	0,71	12,82	13,64	0,82
25	320	2.536	2.510	-1,03	10,52	10,55	0,03	10,37	10,44	0,07	10,22	10,21	-0,01
<b>Total 25 GDH:</b>		103.198	111.508	8,05									
<b>Total Geral:</b>		315.002	320.925	1,88									
<b>% 25 GDH/Geral:</b>		32,76	34,75										

(1) Ordenação decrescente por nº de dias de internamento



## **Evolução das Demoras Médias do Hospital, do Grupo e Nacional 25 GDH com Maior Demora Média**

### **Parâmetros**

Simulação (a): 212 - Limiares\_212\_2004\_06\_07\_2005-RR

Ano: 2004

Simulação (b): 222 - Limiares\_222\_2005\_17\_08\_2006

Ano: 2005

Data 21-08-06 11:18:03

Utilizador FIN



## Evolução das Demoras Médias do Hospital, do Grupo e Nacional - 25 GDH com Maior Demora Média

Hospital: S.João

Ano: 2005

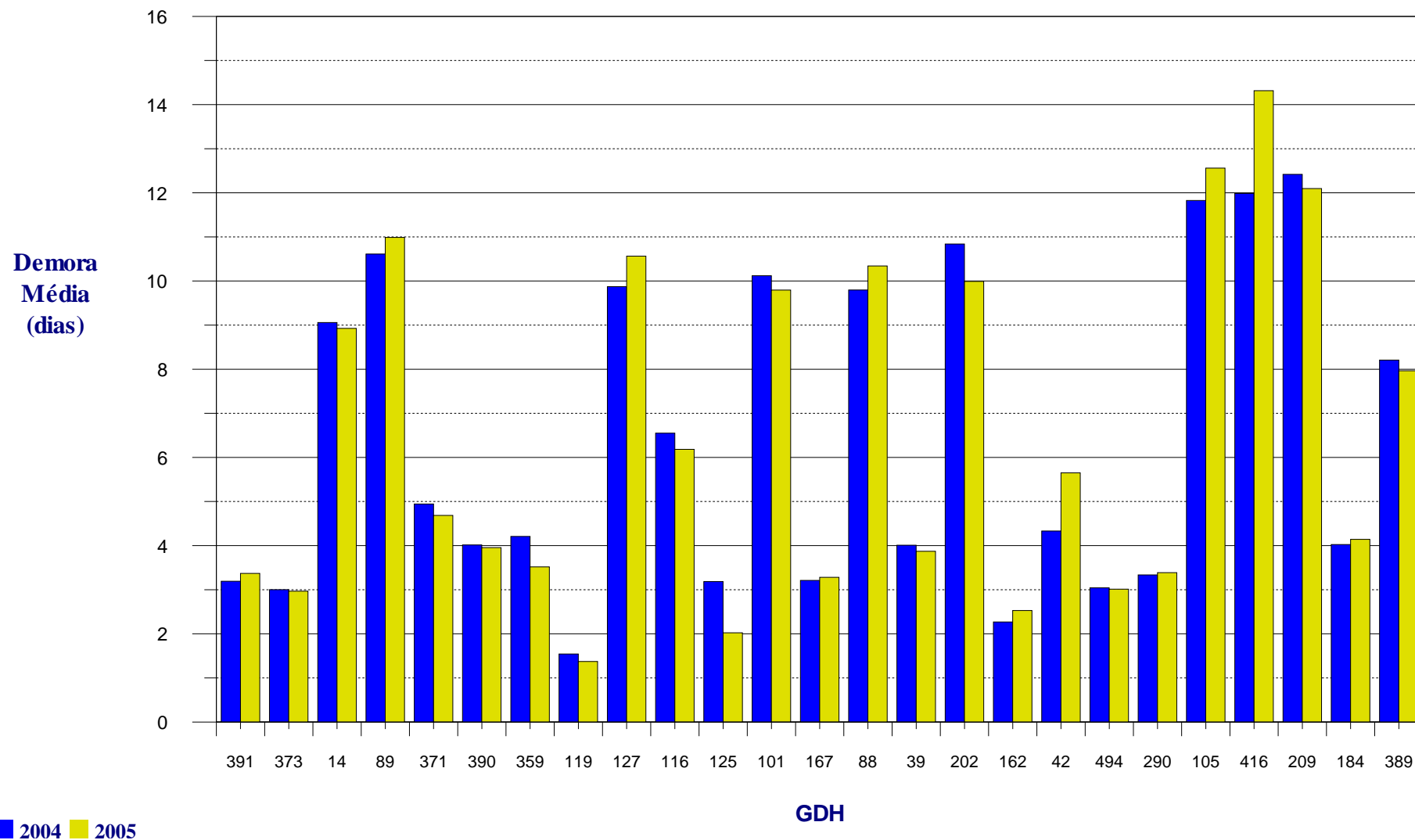
Nº Ordem (1)	GDH	Nº Dias de Internamento			Demora Média do Hospital			Demora Média Grupo			Demora Média Nacional		
		2004	2005	% Variação	2004	2005	Diferença	2004	2005	Diferença	2004	2005	Diferença
1	483	7.718	8.967	16,18	68,30	83,80	15,50	72,43	73,96	1,54	68,85	70,42	1,57
2	217	2.169	3.467	59,84	44,27	53,34	9,07	36,04	35,51	-0,53	32,04	32,27	0,23
3	201	80	312	290,00	26,67	44,57	17,90	23,37	25,18	1,81	20,84	20,56	-0,28
4	126	179	300	67,60	22,38	42,86	20,48	28,10	30,91	2,81	30,07	31,17	1,11
5	488	496	745	50,20	45,09	41,39	-3,70	32,70	37,93	5,24	40,28	38,60	-1,68
6	344	104	123	18,27	20,80	41,00	20,20	9,22	8,03	-1,19	10,59	11,17	0,58
7	471	158	325	105,70	31,60	40,63	9,03	43,91	44,78	0,87	40,86	36,59	-4,28
8	507	771	1.323	71,60	32,13	36,75	4,63	23,98	24,72	0,74	24,39	24,69	0,30
9	7	378	1.020	169,84	25,20	36,43	11,23	22,31	26,43	4,12	20,36	25,10	4,73
10	386	1.272	1.899	49,29	25,96	34,53	8,57	32,60	36,40	3,80	29,22	29,67	0,45
11	233	174	276	58,62	24,86	34,50	9,64	17,00	18,28	1,28	18,41	17,26	-1,16
12	263	467	491	5,14	33,36	32,73	-0,62	36,20	32,48	-3,73	37,74	33,09	-4,65
13	506	177	160	-9,60	35,40	32,00	-3,40	31,88	41,65	9,76	34,40	44,52	10,12
14	103	70	94	34,29	70,00	31,33	-38,67	25,69	21,79	-3,91	39,34	40,42	1,08
15	191	802	1.076	34,16	25,87	30,74	4,87	20,06	22,37	2,31	22,19	23,79	1,60
16	285	128	60	-53,13	25,60	30,00	4,40	33,47	44,62	11,14	28,07	25,98	-2,09
17	485	736	690	-6,25	23,74	30,00	6,26	28,38	28,63	0,25	29,14	29,17	0,03
18	264	241	209	-13,28	21,91	29,86	7,95	14,71	14,63	-0,08	15,72	16,44	0,72
19	408	245	351	43,27	20,42	29,25	8,83	7,36	6,12	-1,24	8,05	7,07	-0,97
20	440	351	525	49,57	18,47	29,17	10,69	18,92	15,95	-2,97	17,90	16,77	-1,13
21	287	111	57	-48,65	55,50	28,50	-27,00	25,20	31,96	6,76	20,57	31,06	10,49
22	113	2.629	2.961	12,63	22,66	28,47	5,81	22,57	24,13	1,56	21,93	22,04	0,11
23	468	2.551	2.233	-12,47	26,57	28,27	1,69	22,31	24,53	2,22	20,21	20,26	0,05
24	387	715	816	14,13	23,83	28,14	4,30	17,90	18,95	1,04	17,46	18,20	0,74
25	3	1.431	1.257	-12,16	26,50	27,33	0,83	17,70	15,77	-1,93	16,96	17,41	0,45
<b>Total 25 GDH:</b>		24.153	29.737	23,12									
<b>Total Geral:</b>		315.002	320.925	1,88									
<b>% 25 GDH/Geral:</b>		7,67	9,27										

(1) Ordenação decrescente pela demora média do hospital



## Evolução da Demora Média por GDH - 25 GDH com Maior Número de Doentes Saídos do Hospital

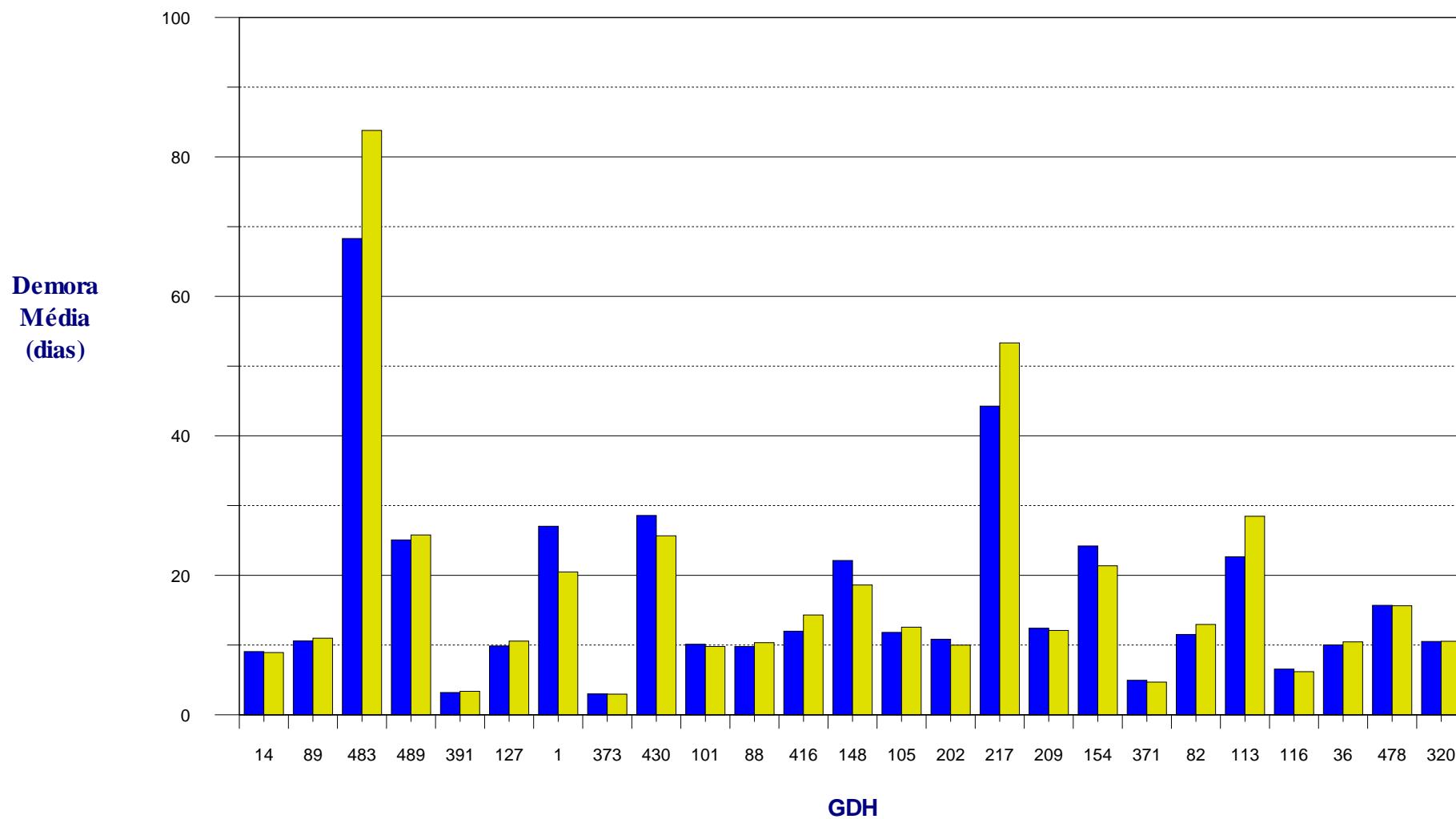
Hospital : S.João





## Evolução da Demora Média por GDH - 25 GDH com Maior Número de Dias de Internamento do Hospital

Hospital : S.João



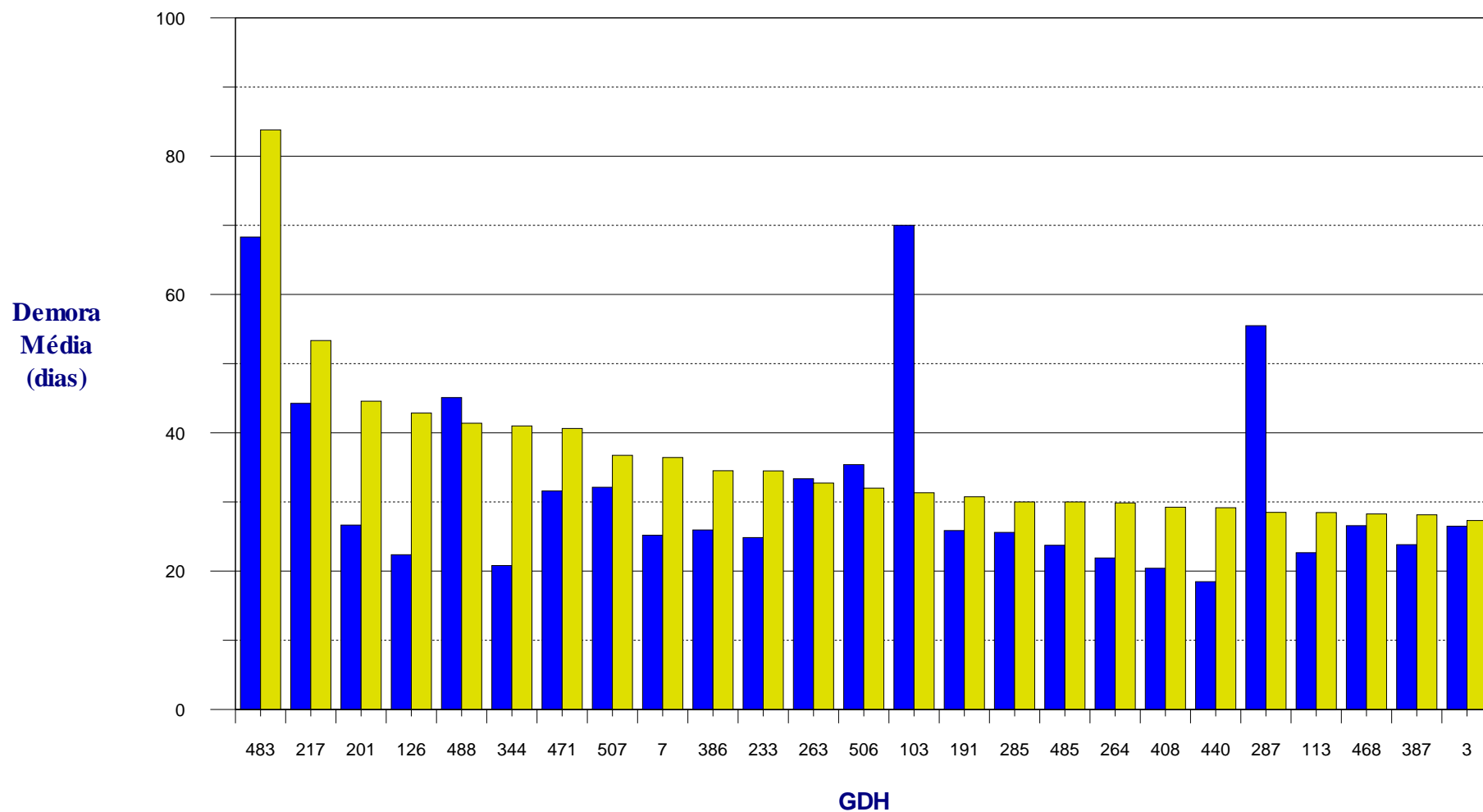
■ 2004 ■ 2005





## Evolução da Demora Média por GDH - 25 GDH com Maior Demora Média do Hospital

Hospital : S.João

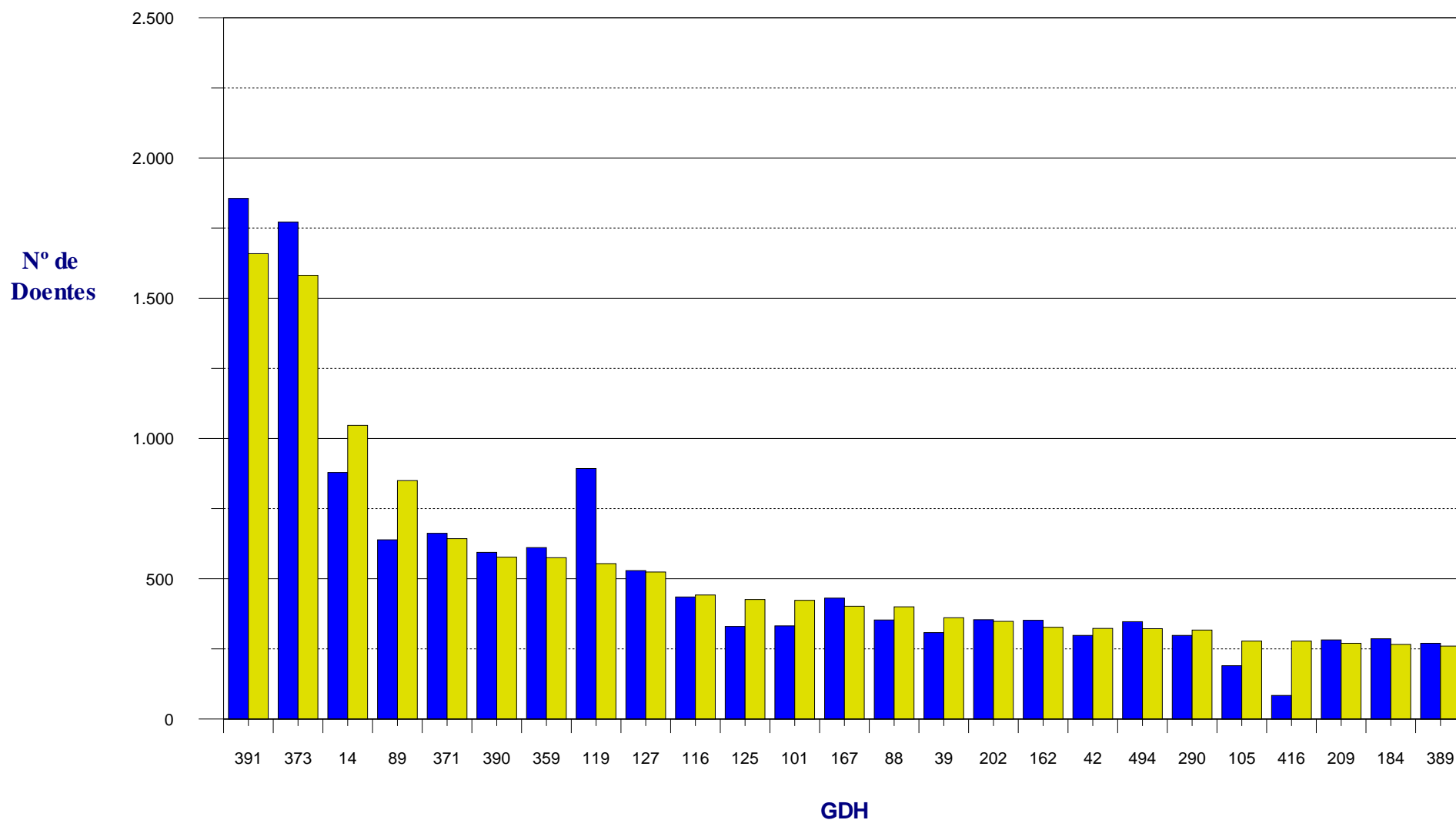


■ 2004 ■ 2005



## Evolução do Número de Doentes por GDH - 25 GDH com Maior Número de Doentes Saídos do Hospital

Hospital : S.João

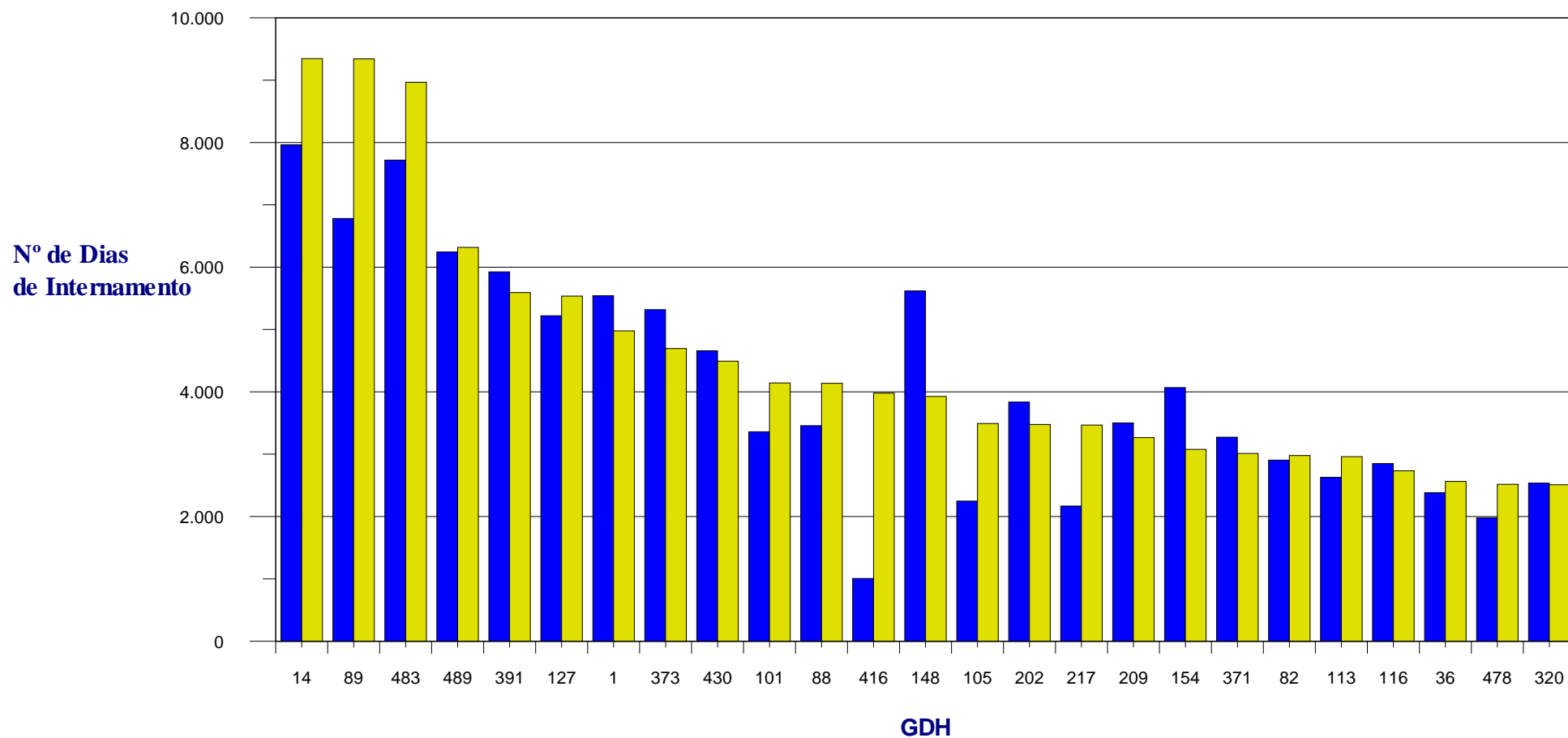


■ 2004 ■ 2005



## Evolução do Número de Dias por GDH - 25 GDH com Maior Número de Dias de Internamento do Hospital

Hospital : S.João



■ 2004 ■ 2005



## **Número de Doentes, por Tipo 25 GDH com Maior Número de Doentes Saídos do Hospital**

### **Parâmetros**

Simulação (a): 212 - Limiares\_212\_2004\_06\_07\_2005-RR

Ano: 2004

Simulação (b): 222 - Limiares\_222\_2005\_17\_08\_2006

Ano: 2005

Data 21-08-06 11:17:57

Utilizador FIN



## Número de Doentes, por Tipo - 25 GDH com Maior Número de Doentes Saídos do Hospital

Hospital: S.João

Ano: 2005

Nº Ordem (1)	GDH	Nº Doentes		Nº D. Curta Duração		Nº Doentes Normais		Nº D. Longa Duração		Nº D. Evolução Prolongada		Nº D. Transferidos	
		2004	2005	2004	2005	2004	2005	2004	2005	2004	2005	2004	2005
1	391	1.856	1.659	8	5	1.847	1.649	1	2	0	3	0	0
2	373	1.772	1.582	9	10	1.752	1.562	5	2	5	6	1	2
3	14	879	1.047	152	196	641	773	4	9	4	3	78	66
4	89	639	850	55	75	545	728	5	13	0	3	34	31
5	371	662	643	0	0	643	630	6	6	8	6	5	1
6	390	594	577	4	2	574	567	8	3	8	5	0	0
7	359	611	575	47	38	553	536	9	1	2	0	0	0
8	119	893	554	0	0	886	553	2	0	4	0	1	1
9	127	529	524	56	40	456	463	6	5	1	4	10	12
10	116	435	442	46	50	348	336	11	9	5	5	25	42
11	125	330	426	2	0	309	406	3	5	8	6	8	9
12	101	332	423	18	21	296	381	3	5	2	1	13	15
13	167	431	402	0	0	412	382	8	6	4	4	7	10
14	88	353	400	24	19	305	364	3	2	0	0	21	15
15	39	308	361	0	0	293	340	10	14	4	6	1	1
16	202	354	348	43	44	285	257	3	2	1	2	22	43
17	162	352	327	0	0	352	323	0	3	0	0	0	1
18	42	298	323	0	0	290	314	0	3	0	1	8	5
19	494	347	322	0	0	338	315	7	5	2	2	0	0
20	290	298	317	0	0	297	315	0	2	1	0	0	0
21	105	190	278	2	2	174	257	4	7	0	4	10	8
22	416	84	278	16	47	62	204	2	6	0	2	4	19
23	209	282	270	5	8	268	257	1	2	2	0	6	3
24	184	286	266	4	1	254	240	18	15	7	6	3	4
25	389	270	260	9	15	248	238	8	5	5	2	0	0
<b>Total 25 GDH:</b>		13.385	13.454	500	573	12.428	12.390	127	132	73	71	257	288
<b>Total Geral:</b>		37.891	38.085	3.391	3.740	32.150	32.024	629	638	413	337	1.308	1.346
<b>% 25 GDH/Geral:</b>		35,33	35,33	14,74	15,32	38,66	38,69	20,19	20,69	17,68	21,07	19,65	21,40

(1) Ordenação decrescente por n° de doentes



## Número de Dias de Internamento, por Tipo 25 GDH com Maior Número de Dias de Internamento

### Parâmetros

Simulação (a): 212 - Limiares\_212\_2004\_06\_07\_2005-RR

Ano: 2004

Simulação (b): 222 - Limiares\_222\_2005\_17\_08\_2006

Ano: 2005

Data 21-08-06 11:17:59

Utilizador FIN



## Número de Dias de Internamento, por Tipo - 25 GDH com Maior Número de Dias de Internamento do Hospital

Hospital: S.João

Ano: 2005

Nº Ordem (1)	GDH	Dias de Internamento		Dias Curta Duração		Dias Doentes Normais		Dias Longa Duração		Dias Evolução Prolongada		Dias Transferidos	
		2004	2005	2004	2005	2004	2005	2004	2005	2004	2005	2004	2005
1	14	7.963	9.346	301	413	6.587	7.906	459	634	62	36	554	357
2	89	6.781	9.341	104	156	6.248	8.270	199	721	0	22	230	172
3	483	7.718	8.967	63	53	3.172	3.115	2.176	2.978	807	1.062	1.500	1.759
4	489	6.245	6.318	84	93	4.006	4.254	1.635	1.708	444	222	76	41
5	391	5.925	5.593	8	5	5.907	5.510	10	70	0	8	0	0
6	127	5.222	5.536	123	88	4.738	4.908	304	410	10	62	47	68
7	1	5.542	4.978	87	101	2.883	3.351	1.671	1.059	430	84	471	383
8	373	5.318	4.695	9	10	5.071	4.516	133	112	99	54	6	3
9	430	4.660	4.492	54	40	3.118	3.385	1.136	736	231	205	121	126
10	101	3.360	4.143	29	34	2.993	3.672	233	259	35	100	70	78
11	88	3.458	4.137	54	45	3.157	3.929	136	95	0	0	111	68
12	416	1.007	3.980	24	91	818	3.258	100	463	0	14	65	154
13	148	5.620	3.927	101	67	3.846	3.005	1.230	748	402	64	41	43
14	105	2.247	3.492	3	2	1.956	2.733	156	453	0	141	132	163
15	202	3.837	3.477	96	91	3.381	2.865	202	228	13	65	145	228
16	217	2.169	3.467	24	48	1.095	1.128	748	1.552	109	655	193	84
17	209	3.502	3.266	14	24	3.221	3.104	193	104	16	0	58	34
18	154	4.068	3.077	72	71	3.041	2.406	855	490	37	42	63	68
19	371	3.273	3.012	0	0	2.857	2.767	225	194	173	50	18	1
20	82	2.906	2.979	30	39	2.741	2.586	92	314	0	0	43	40
21	113	2.629	2.961	94	68	1.440	1.665	710	823	309	128	76	277
22	116	2.850	2.733	46	50	2.331	2.122	361	332	27	30	85	199
23	36	2.384	2.564	11	5	2.341	2.538	0	0	0	0	32	21
24	478	1.978	2.517	35	33	1.404	1.510	353	654	7	218	179	102
25	320	2.536	2.510	26	6	2.096	2.125	271	283	73	45	70	51
<b>Total 25 GDH:</b>		103.198	111.508	1.492	1.633	80.448	86.628	13.588	15.420	3.284	3.307	4.386	4.520
<b>Total Geral:</b>		315.002	320.925	6.227	6.873	243.223	248.119	42.492	41.580	10.390	9.642	12.670	14.711
<b>% 25 GDH/Geral:</b>		32,76	34,75	23,96	23,76	33,08	34,91	31,98	37,09	31,61	34,30	34,62	30,73

(1) Ordenação decrescente por nº de dias de internamento



## Percentagem de Readmissões nos GDH Cirúrgicos 10 GDH com Maior % de Readmissões

### Parâmetros

Sumarização: 225 Sumarização\_225\_2005\_13\_04\_2006\_RR\_2005

Ano: 2005

Data 21-08-06 11:17:07

Utilizador FIN





## Percentagem de Readmissões nos GDH Cirúrgicos 10 GDH com Maior % de Readmissões <sup>(1)</sup>

Hospital: S.João

Ano: 2005

Nº Ordem (2)	GDH	Descrição	Número Total de Doentes (3)	Número de Readmissões (4) (5)	Percentagem		
					Hospital	Grupo	Nacional
1	482	Traqueostomia com perturbações da face, boca e pescoço	37	7	18,92	11,56	11,65
2	76	Outros procedimentos no aparelho respiratório, em bloco operatório, com CC	35	6	17,14	19,27	17,79
3	302	Transplante renal	38	6	15,79	15,60	15,79
4	120	Outros procedimentos no aparelho circulatório em bloco operatório	45	7	15,56	11,50	14,01
5	304	Grandes procedimentos nos rins, ureteres e bexiga por doença não maligna, com CC	90	13	14,44	15,83	16,23
6	442	Outros procedimentos, em bloco operatório, por lesão traumática, com CC	61	8	13,11	10,59	9,89
7	3	Craniotomia, idade 0-17 anos	46	6	13,04	10,70	12,04
8	210	Procedimentos na anca e fémur, excepto grandes articulações, idade > 17 anos, com CC	109	13	11,93	7,34	7,32
9	468	Procedimentos extensos, em bloco operatório, não relacionados com o diagnóstico principal	79	9	11,39	12,35	11,52
10	337	Prostatectomia transuretral, sem CC	46	5	10,87	3,41	3,79
<b>Total 10 GDH:</b>			<b>586</b>	<b>80</b>	<b>13,65</b>	<b>10,74</b>	<b>10,30</b>
<b>Total GDH Cirúrgicos:</b>			<b>19.157</b>	<b>687</b>	<b>3,59</b>	<b>4,14</b>	<b>3,67</b>

(1) Apenas são apresentados resultados quando o número de casos por GDH for igual ou superior a 30.

(2) Ordenação decrescente por GDH com maior % de readmissões.

(3) Inclui produção de Internamento e Cirurgia de Ambulatório.

(4) Considera-se uma readmissão, qualquer episódio de internamento subsequente a outro episódio classificado num GDH cirúrgico (GDH primeiro episódio), desde que ocorrido num período de tempo igual ou inferior a 30 dias. Excluem-se desta definição, os casos em que o segundo episódio de internamento é classificado nos GDH 249, 317, 409, 410, 492, 465 e 466.

(5) Os doentes readmitidos não pertencem, necessariamente, ao mesmo GDH do primeiro episódio.



## 10 GDH com Maior Número de Óbitos Doentes com Idade <= 65 Anos

### Parâmetros

Sumarização: 225 Sumarização\_225\_2005\_13\_04\_2006\_RR\_2005

Ano: 2005

Data 21-08-06 11:17:09

Utilizador FIN



## 10 GDH com Maior % de Óbitos Doentes com Idade <= 65 Anos

Hospital: S.João

Ano: 2005

GDH	Descrição	Número de Doentes		Percentagem		
		Total	Óbitos	Hospital (1)	Grupo	Nacional
82	Doenças malignas respiratórias	134	49	36,57	35,16	33,11
489	HIV com situação clínica relacionada significativa	241	42	17,43	17,57	18,12
202	Cirrose e hepatite alcoólica	250	27	10,80	10,03	11,44
416	Septicémia, idade > 17 anos	85	25	29,41	31,35	34,05
1	Craniotomia, idade > 17 anos excepto por traumatismo	176	25	14,20	7,11	6,79
14	Perturbações cerebro-vasculares específicas, excepto acidentes isquémicos transitórios	319	21	6,58	9,20	10,44
385	Recém-nascido, morto ou transferido para outro hospital de agudos	64	20	31,25	20,33	16,68
203	Doença maligna hepatobiliar ou pancreática	63	19	30,16	24,14	26,28
172	Doença digestiva maligna, com CC	74	18	24,32	31,13	34,46
110	Grandes procedimentos cardiovasculares, com CC	77	17	22,08	12,98	12,57
Total 10 GDH:		1.483	263	17,73	16,89	17,42
Total:		29.246	567	1,94	1,43	1,43

(1) Não são calculadas as percentagens quando o número de doentes for menor que 5



## 10 GDH com Maior Número de Óbitos Doentes com Idade > 65 Anos

### Parâmetros

Sumarização: 225 Sumarização\_225\_2005\_13\_04\_2006\_RR\_2005

Ano: 2005

Data 21-08-06 11:17:10

Utilizador FIN



## 10 GDH com Maior % de Óbitos Doentes com Idade > 65 Anos

Hospital: S.João

Ano: 2005

GDH	Descrição	Número de Doentes		Percentagem		
		Total	Óbitos	Hospital (1)	Grupo	Nacional
89	Pneumonia e pleurisia simples, idade > 17 anos, com CC	642	110	17,13	22,05	24,92
416	Septicémia, idade > 17 anos	193	94	48,70	53,95	58,67
14	Perturbações cerebro-vasculares específicas, excepto acidentes isquémicos transitórios	728	80	10,99	16,91	18,29
82	Doenças malignas respiratórias	96	45	46,88	36,09	35,75
101	Outros diagnósticos do aparelho respiratório, com CC	318	31	9,75	14,52	17,53
127	Insuficiência cardíaca e choque	421	30	7,13	11,84	16,06
123	Doenças circulatórias com EAM, falecido	29	29	100,00	100,00	100,00
148	Grandes procedimentos no intestino delgado e no intestino grosso, com CC	112	27	24,11	16,75	19,20
172	Doença digestiva maligna, com CC	84	25	29,76	33,86	36,11
483	Traqueostomia excepto com perturbações da face, boca e pescoço	53	24	45,28	52,23	56,58
Total 10 GDH:		2.676	495	18,50	22,69	23,97
Total:		12.308	1.002	8,14	10,41	10,10

(1) Não são calculadas as percentagens quando o número de doentes for menor que 5



## Complicações Relacionadas com Procedimentos Cirúrgicos

### Parâmetros

Sumarização: 225 Sumarização\_225\_2005\_13\_04\_2006\_RR\_2005

Ano: 2005

Data 21-08-06 11:17:12

Utilizador FIN



## Complicações Relacionadas com Procedimentos Cirúrgicos

Hospital: S.João

Ano: 2005

Total de Doentes Cirúrgicos: 19.157

Tipo de Complicações	Código CID-9-MC	Total Doentes (1)	Porcentagem (2)		
			Hospital	Grupo	Nacional
Hemorragia Pós-Operatória	998.1	389	2,03	1,22	0,85
Lacerações Acidentais	998.2	165	0,86	0,53	0,36
Deiscência da Sutura Operatória	998.3	194	1,01	0,61	0,50
Infecção Pós-Operatória	998.5	278	1,45	1,13	0,84

(1) Inclui produção de Internamento e Cirurgia de Ambulatório

(2) % calculadas em relação ao total de doentes cirúrgicos



## Complicações Relacionadas com a Gravidez, Parto e Puerpério

### Parâmetros

Sumarização: 225 Sumarização\_225\_2005\_13\_04\_2006\_RR\_2005

Ano: 2005

Data 21-08-06 11:17:13

Utilizador FIN





## Complicações Relacionadas com a Gravidez, Parto e Puerpério

**Hospital:** S.João

**Ano:** 2005

**Total Partos (GDH 370-375):** 2.582

**Total Partos Vaginais (GDH 372-375):** 1.798

**Total Cesarianas (GDH 370-371):** 784

**Total Recém Nascidos (GCD 15):** 2.710

Indicadores	Códigos CID-9-MC	Total Doentes	Porcentagem		
			Hospital	Grupo	Nacional
Cesarianas (1)	740, 741, 742, 744, 749.9	784	30,36	32,42	31,75
Cesarianas sem menção de indicação (2)	669.71	2	0,26	0,06	1,80
Lacerações Perineais do 2º, 3º e 4º grau (3)	664.1x, 664.2x, 664.3x, 664.4x	45	2,50	1,87	2,40
Trauma do Recém Nascido (4)	767.x	314	11,59	3,91	3,42
Asfixia do Recém Nascido (5)	768.5, 768.6, 768.9, 769	102	3,76	3,49	3,36

(1) % calculadas em relação ao total de partos

(2) % calculadas em relação ao total de cesariana

(3) % calculadas em relação ao total de partos vaginais

(4) e (5) % calculadas em relação ao total de recém-nascidos



## Úlcera de Decúbito como Diagnóstico Secundário

### Parâmetros

Sumarização: 225 Sumarização\_225\_2005\_13\_04\_2006\_RR\_2005

Ano: 2005

Data 21-08-06 11:17:14

Utilizador FIN



## Úlcera de Decúbito como Diagnóstico Secundário

Hospital: S.João

Ano: 2005

GCD	Descrição	Número de Doentes		Percentagem		
		Total (1)	C/ Úlcera de Decúbito (2)	Hospital	Grupo	Nacional
0	(Pré- Grandes Categorias Diagnósticas)	185	35	18,92	4,69	4,59
1	Doenças e Perturbações do Sistema Nervoso	3.068	68	2,22	0,77	0,70
2	Doenças e Perturbações do Olho	3.276	0	0,00	0,00	0,01
3	Doenças e Perturbações do Ouvido, Nariz, Boca e Garganta	1.744	4	0,23	0,08	0,16
4	Doenças e Perturbações do Aparelho Respiratório	3.491	312	8,94	3,59	3,42
5	Doenças e Perturbações do Aparelho Circulatório	4.728	57	1,21	0,59	0,60
6	Doenças e Perturbações do Aparelho Digestivo	4.061	19	0,47	0,33	0,31
7	Doenças e Perturbações do Sistema Hepatobiliar e Pâncreas	1.829	15	0,82	0,32	0,28
8	Doenças e Perturbações do Sistema Músculo- Esquelético e Tecido Conjuntivo	2.777	44	1,58	0,64	0,42
9	Doenças e Perturbações da Pele, Tecido Celular Subcutâneo e Mama	1.536	10	0,65	0,25	0,22
10	Doenças e Perturbações Endócrinas Nutricionais e Metabólicas	1.219	37	3,04	1,46	2,43
11	Doenças e Perturbações do Rim e do Aparelho Urinário	2.039	84	4,12	2,27	2,49
12	Doenças e Perturbações do Aparelho Genital Masculino	781	2	0,26	0,15	0,22
13	Doenças e Perturbações do Aparelho Genital Feminino	1.552	1	0,06	0,05	0,05
14	Gravidez, Parto e Puerpério	3.172	0	0,00	0,00	0,00
15	Recém- Nascidos e Lactentes com Afecções do Período Perinatal	2.710	2	0,07	0,01	0,00
16	Doenças e Perturbações do Sangue/Órgãos Hematopoiéticos e Doenças Inumológicas	279	9	3,23	0,67	1,00
17	Doenças e Perturbações Mieloproliferativas e Mal diferenciadas	621	7	1,13	0,23	0,33
18	Doenças Infecciosas e Parasitárias (Sistémicas ou Localização não Específica)	612	73	11,93	5,55	3,93
19	Doenças e Perturbações Mentais	391	6	1,53	0,43	0,34
20	Uso de Álcool/Droga e Perturbações Mentais Orgânicas Induzidas por Álcool ou Droga	69	0	0,00	0,10	0,07
21	Traumatismos, Intoxicações e Efeitos Tóxicos de Drogas	454	5	1,10	0,44	0,28
22	Queimaduras	196	0	0,00	0,26	0,19
23	Factores com Influência no Estado de Saúde e Outros Contactos com os Serviços de Saúde	189	5	2,65	0,57	1,64
24	Traumatismos Múltiplos Significativos	150	10	6,67	2,98	2,36
25	Infecções pelo Vírus da Imunodeficiência Humana	314	9	2,87	1,37	1,19
99	Outros Grupos	111	6	5,41	2,03	1,62
<b>Total:</b>		<b>41.554</b>	<b>820</b>	<b>1,97</b>	<b>0,78</b>	<b>0,75</b>

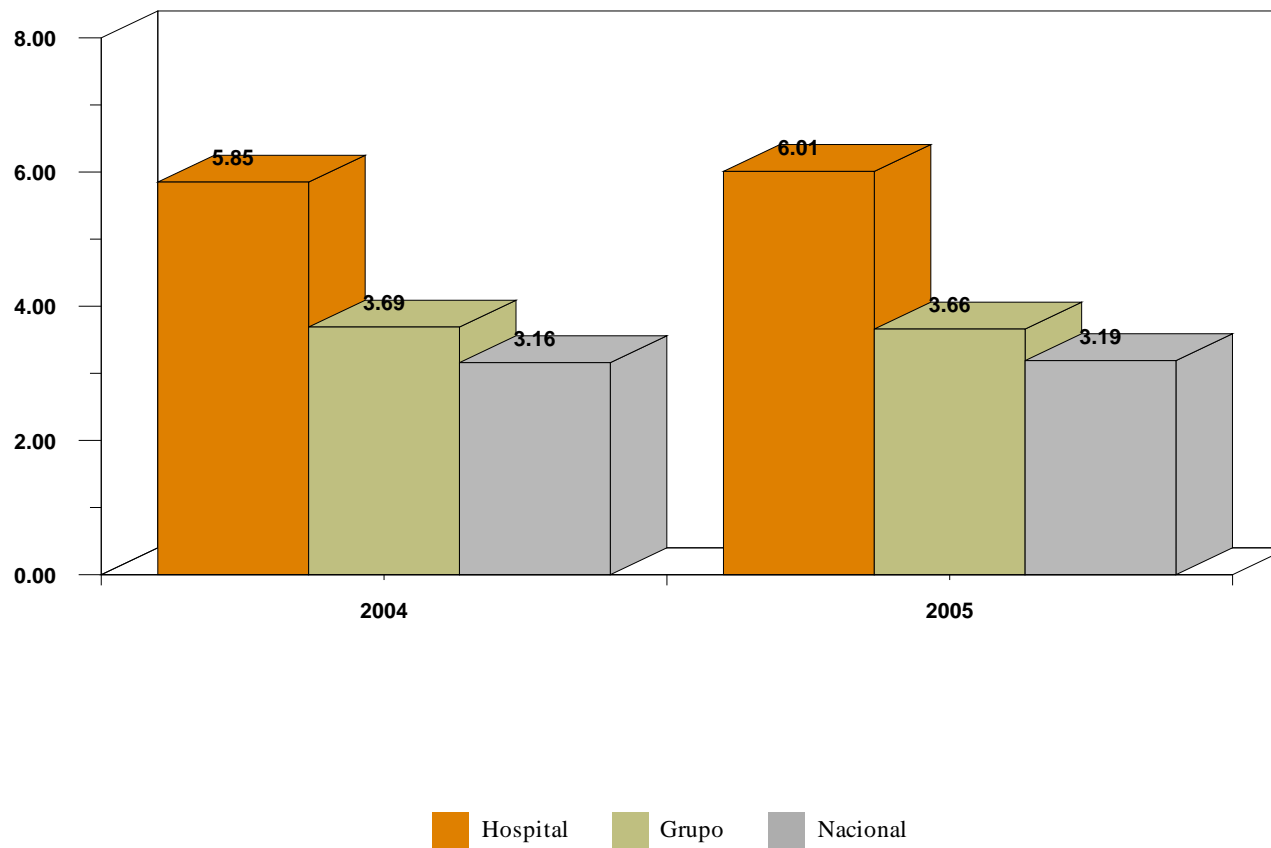
(1) Inclui produção de Internamento e Cirurgia de Ambulatório

(2) Número de episódios com diagnóstico secundário 707,0



## Número Médio de Diagnósticos por Episódio

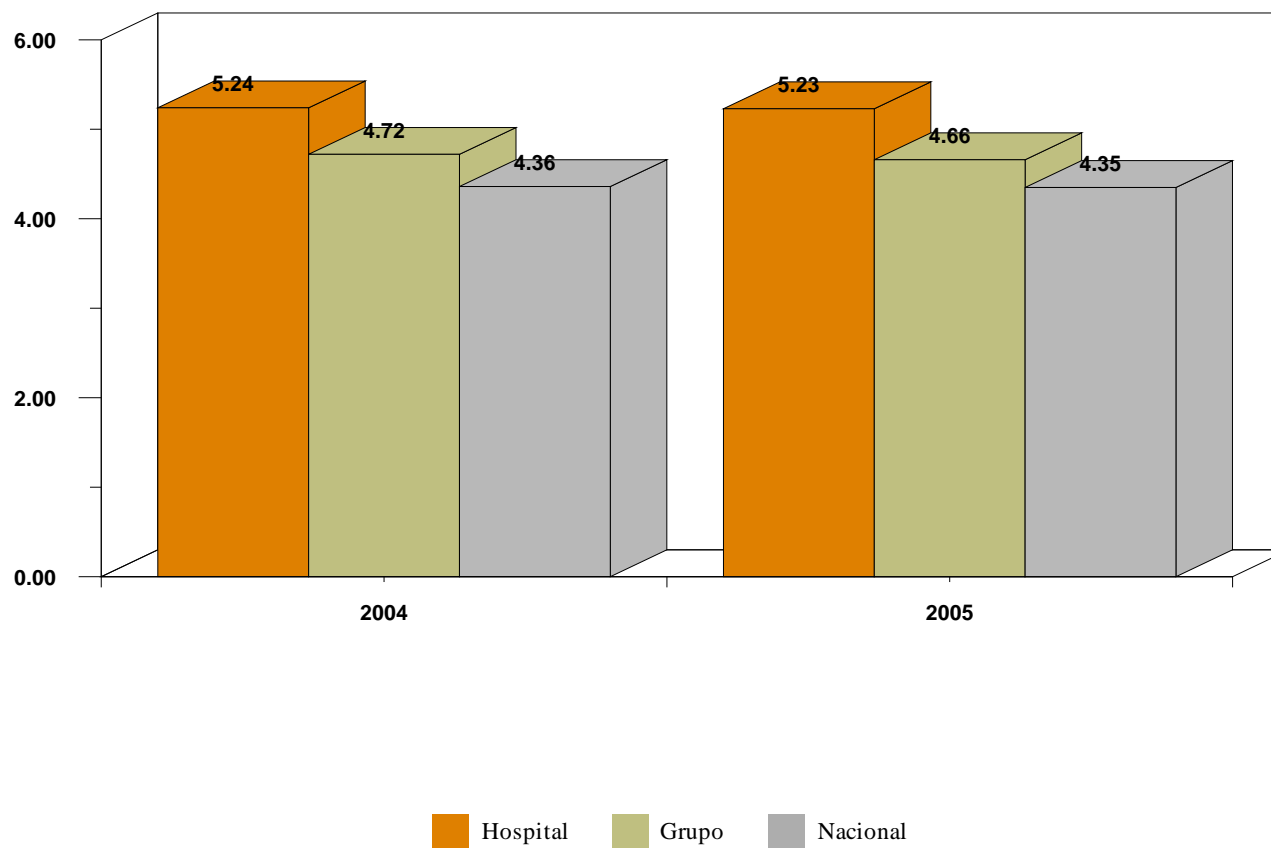
Hospital: S.João





## Número Médio de Procedimentos por Episódio

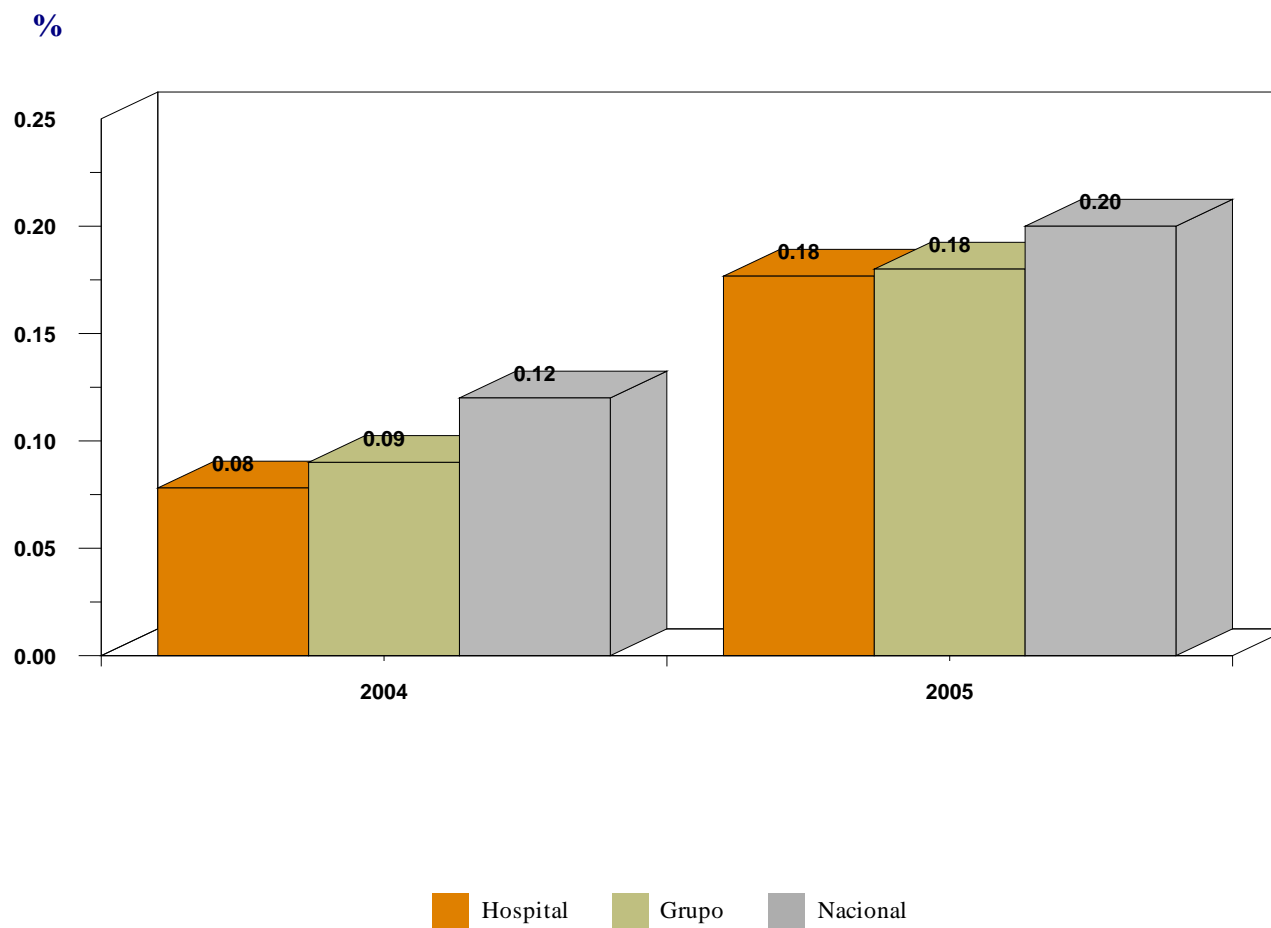
Hospital: S.João





## Diagnóstico Principal Inaceitável Clinicamente

Hospital: S.João



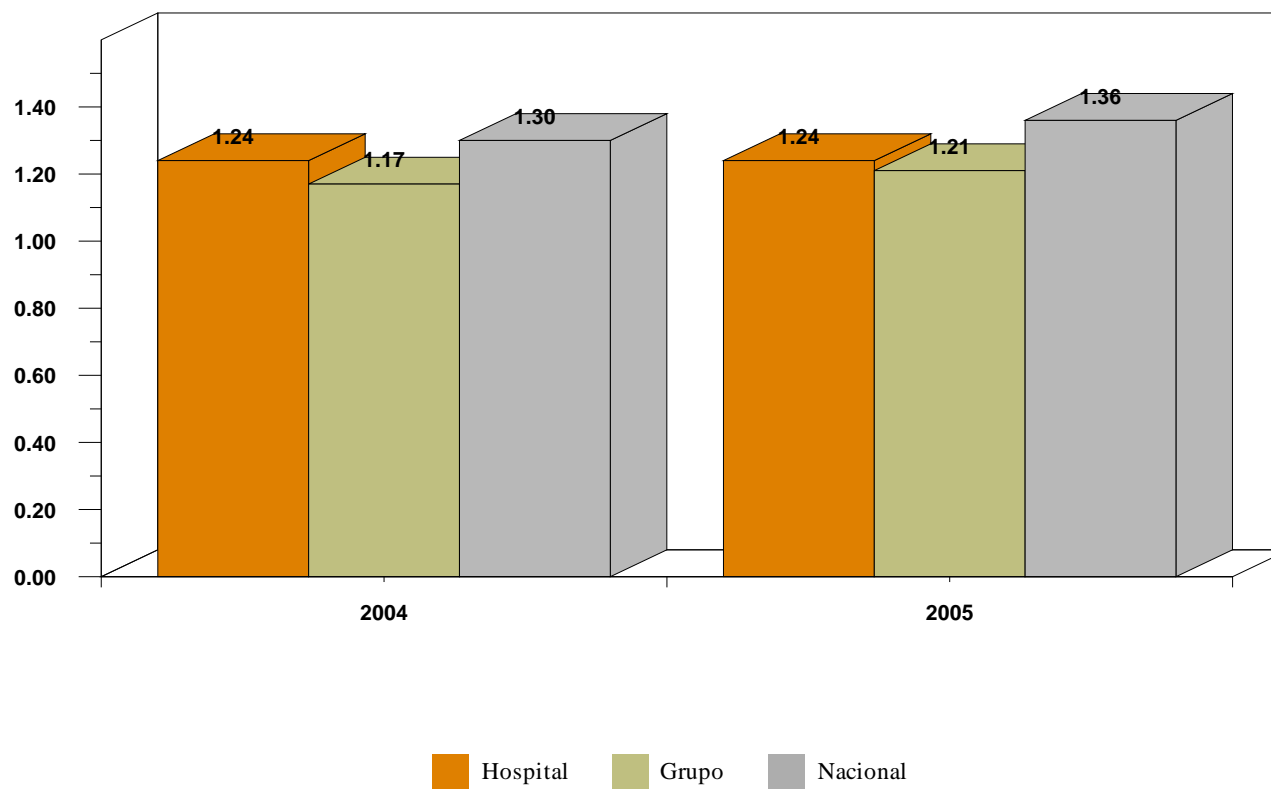
Nota: Percentagens calculadas em relação ao total de episódios.



## Diagnóstico Principal Questionável

Hospital: S.João

%

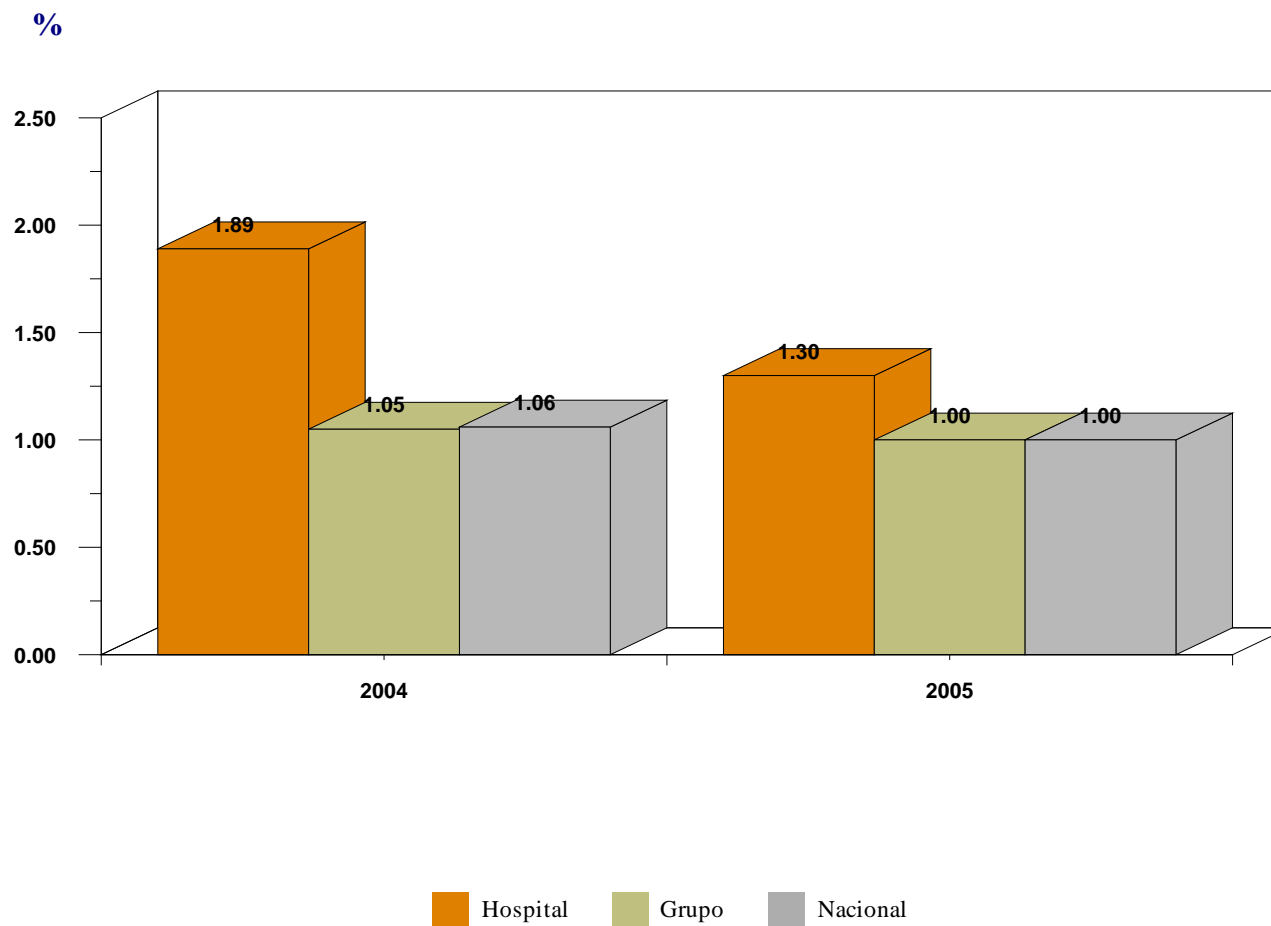


Nota: Percentagens calculadas em relação ao total de episódios.



## Diagnóstico Principal Inespecífico

Hospital: S.João



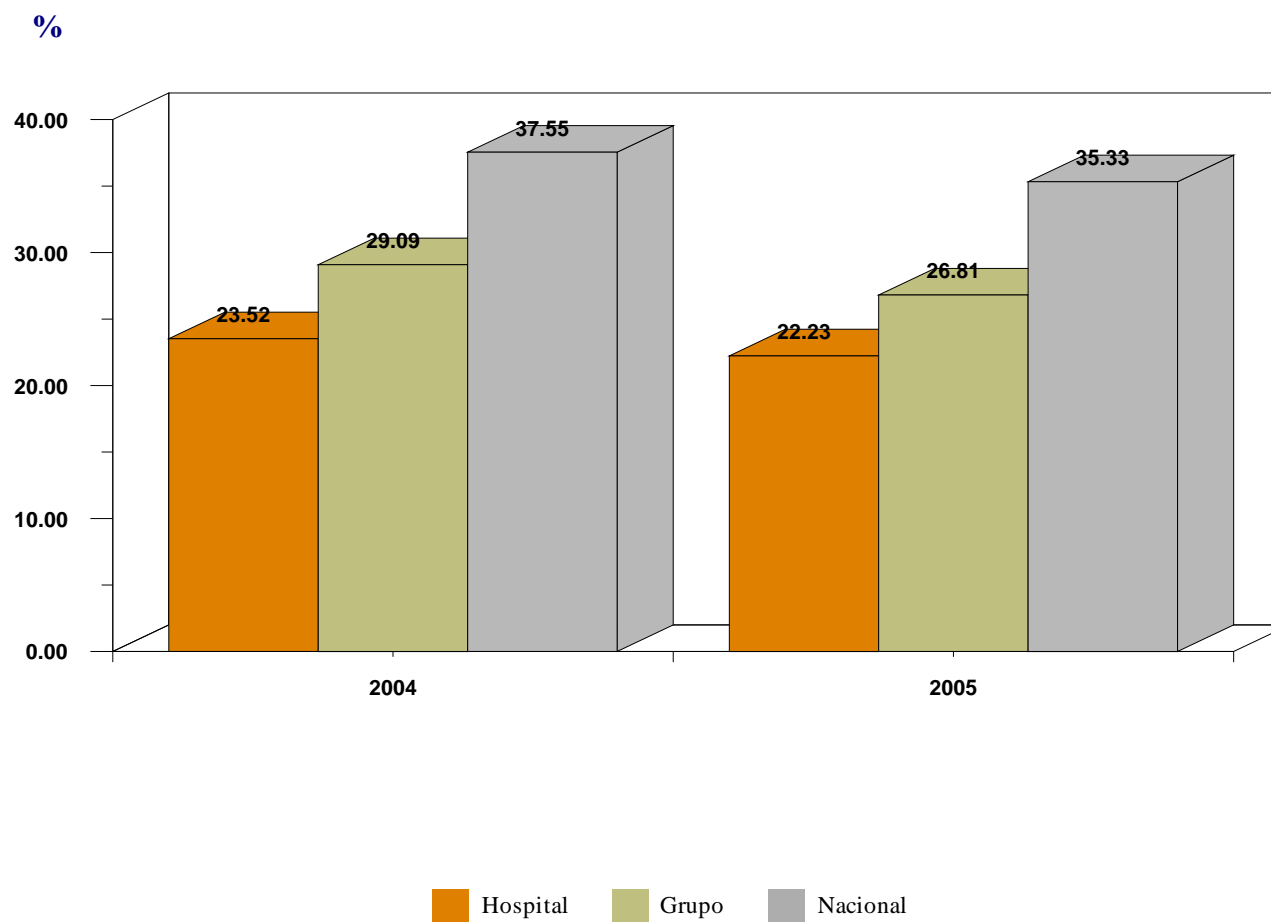
Nota: Percentagens calculadas em relação ao total de episódios.





## Internamento Prolongado sem Complicações Assinaladas

Hospital: S.João



Nota: Percentagens calculadas em relação ao total de doentes com tempo de internamento acima do limiar superior.